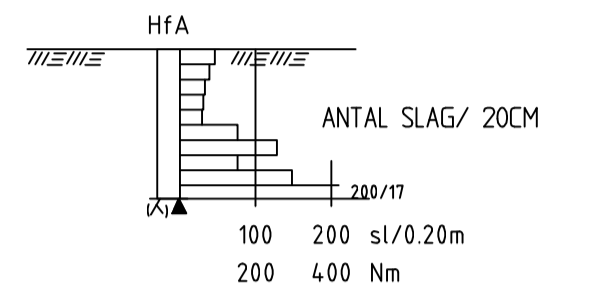
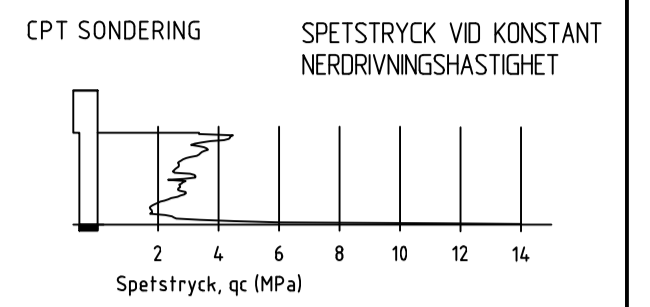


COORDINATSYSTEM

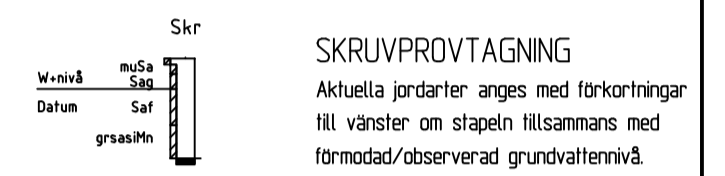
PLAN: SWEREF99TM
HÖJD: RH 2000

FÖRKLARINGAR

SONDERING (PROFILREDOVISNING)



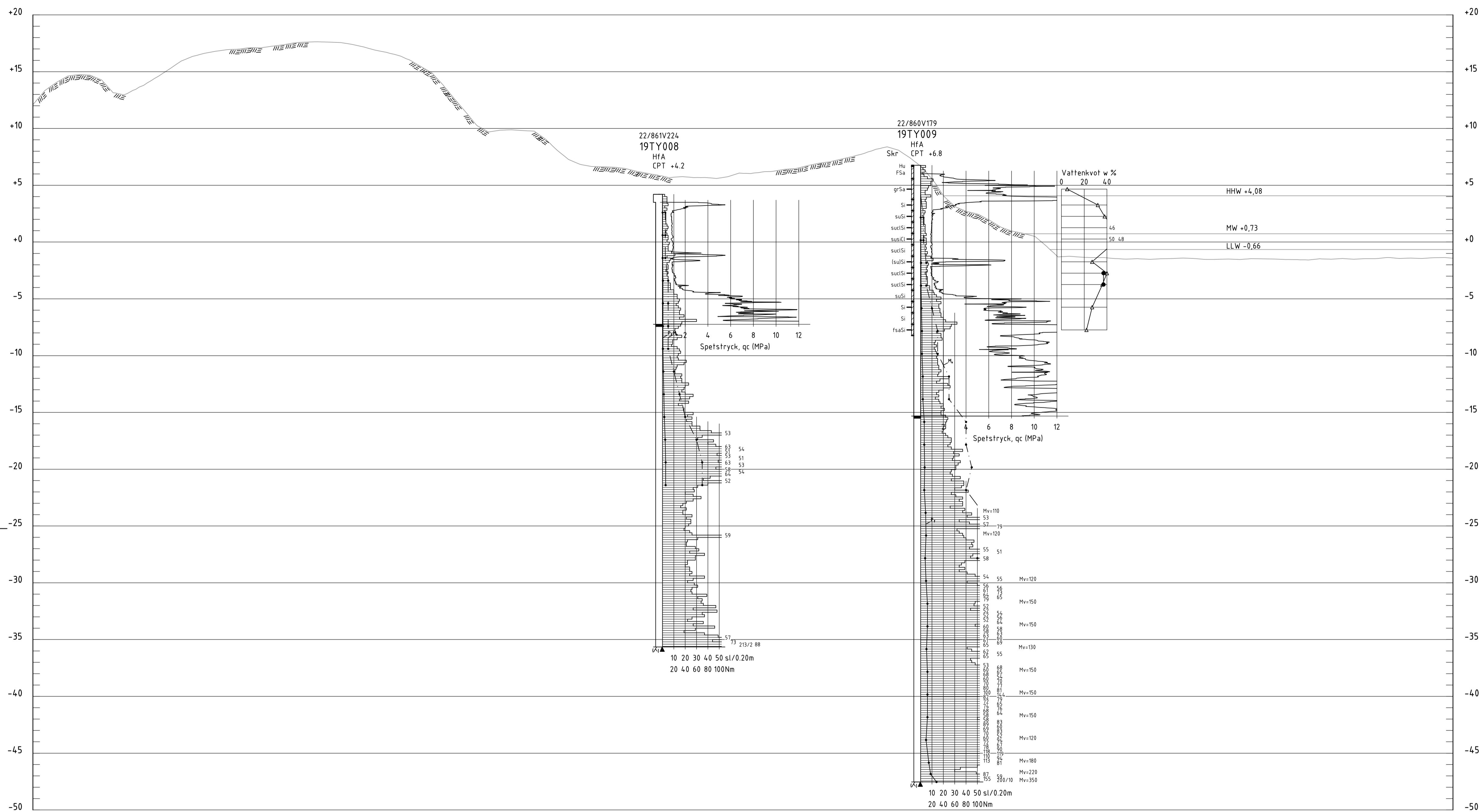
PROVTAGNING (PROFILREDOVISNING)



HÄNVISNINGAR

TOPOGRAFISKA WEBKARTAN IMPORTERAD FRÅN SGI WMS TJÄNST SOM BAKGRUNDSUNDERLAG

För mer detaljerad förklaring hänvisas till SGF/BGS Beteckningssystem som återfinns på www.sgf.net (Publikationer -> SGF/BGS Beteckningssystem)



V330 V320 V310 V300 V290 V280 V270 V260 V250 V240 V230 V220 V210 V200 V190 V180 V170 V160 V150 V140 V130 V120 V110 V100 V90

SEKTION 23/000V
H 1:200 L 1:400

BET	ANT	ÄNDRINGEN AV SER	DATUM	SIGN
SLUTLEVERANS				

KLIMATANPASSNING - SKREDRISKKARTERING

SGI Statens geotekniska institut
581 93 LINKÖPING Telefon:013-201800 www.swedgeo.se

UPPDRAG NR 296516	RITAD AV H.FRELIN (TYRÉNS)	GEOTEKNISK UNDERSÖKNING ÅNGERMANÄLVEN, SEKTIONSRTNING 23/000V
DATUM 20-07-01	HANDLAGGARE L.MÖRÉN (TYRÉNS)	
ANSVARIG P.O.SJÖDIN (TYRÉNS)	SKALA H1:200L1:400 (A1)	NUMMER 031S0505

Plotter: 2020-08-13 16:18:55 By: Bygell, Freint, Hans
Path: G:\SUN\296516\GR\order\031S0505.dwg