



Göta älvutredningen, GÄU. Omr 1 (uppdr.nr. 14081). Dok.nr. 01PM001. Bilaga 1.16

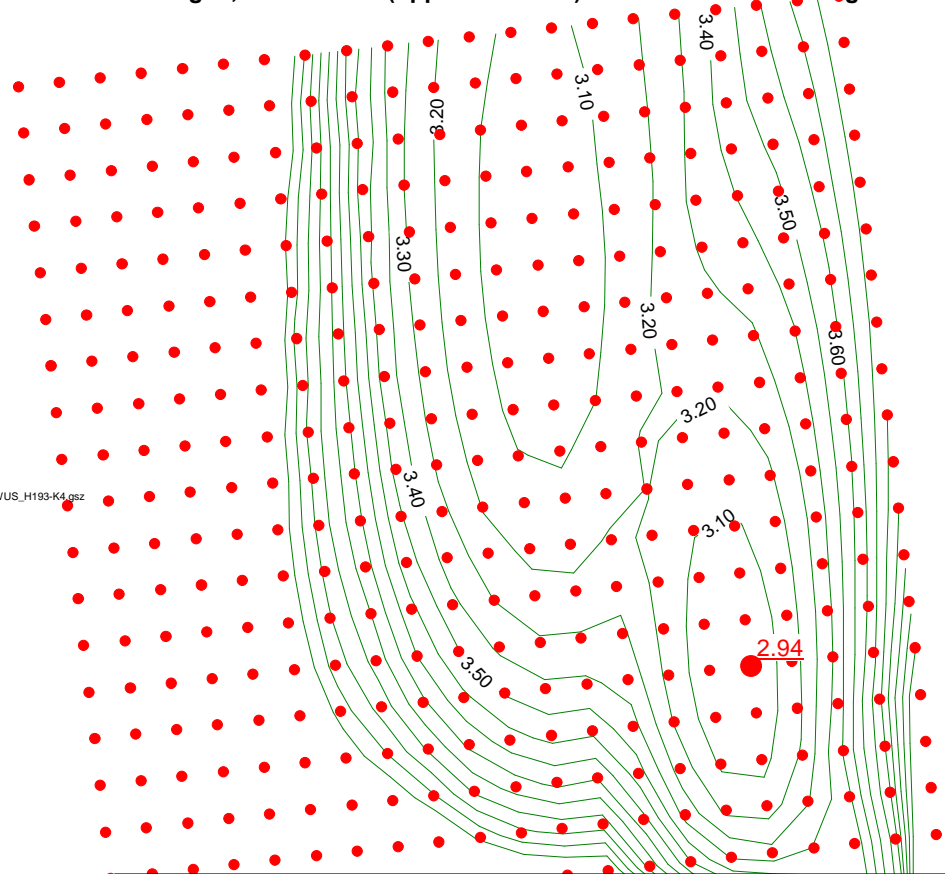
STABILITETSKARTERING Göteborgs stad

75480WUS (H193-K4)
Odränerad analys

Uppdrag: Stabilitetskartering inom Göteborgs stad
Beställare: Göteborgs Stad, SBK
Skala (A4): 1:1000

Analysmetod: Morgenstern-Price
Gridtyor: Grid and Radius (optimization: Yes)
GW & portryck: Pressure Head Spatial Function
Filnamn: 75480WUS_H193-K4.gsz
Senast sparad: 2011-08-19; 08:58:55

P:\2321\2305401_Stabilitetskartering_Göteborg\000\21_SGI\Delområde 1-10\Delområde 1-14081\Geoteknik\Beräkningar\75480WUS_H193-K4.gsz



Name: Torrskorpelera (od)
Model: Undrained (Phi=0)
Unit Weight: 16 kN/m³
Cohesion: 10 kPa

Name: Lera 1 (od)
Model: S=f(datum)
Unit Weight: 15 kN/m³
C-Datum: 10 kPa
C-Rate of Change: 1.1 kPa/m
Limiting C: 0 kPa
Elevation: 8 m

Name: Lera 2 (od)
Model: S=f(datum)
Unit Weight: 15.5 kN/m³
C-Datum: 16.6 kPa
C-Rate of Change: 1.1 kPa/m
Limiting C: 0 kPa
Elevation: 2 m

Name: Lera (under älv) (od)
Model: Spatial Mohr-Coulomb
Unit Weight: 15.5 kN/m³
Cohesion Spatial Fn: New Cohesion Function
Phi: 0°

