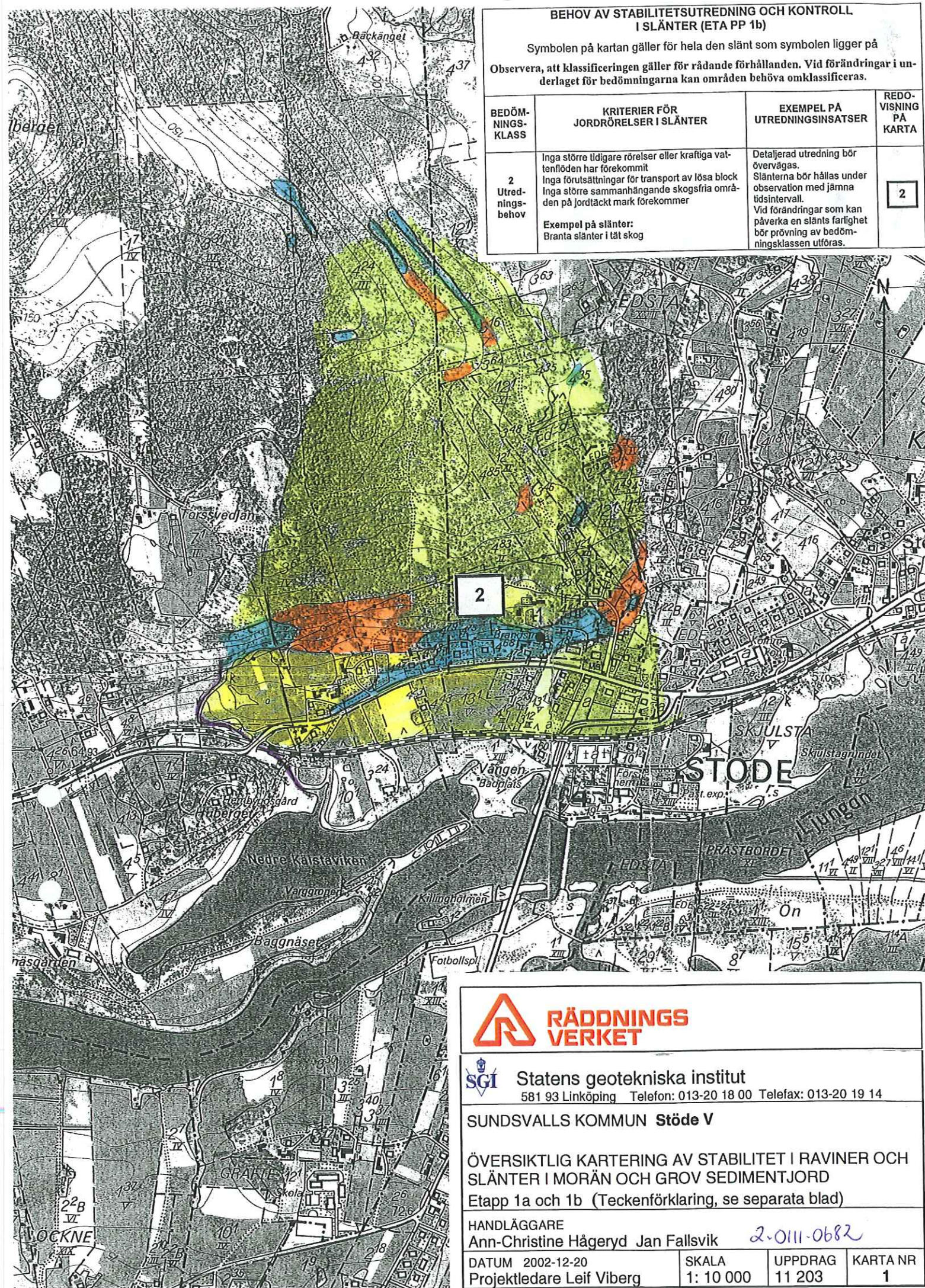


**BEHOV AV STABILITETSUTREDNING OCH KONTROLL  
I SLÄNTER (ETA PP 1b)**

Symbolen på kartan gäller för hela den slänt som symbolen ligger på  
Observera, att klassificeringen gäller för rådande förhållanden. Vid förändringar i underlaget för bedömningarna kan områden behöva omklassificeras.

BEDÖMNINGSKLASS	KRITERIER FÖR JORDRÖRELSER I SLÄNTER	EXEMPEL PÅ UTREDNINGSSÄTTSER	REDOVISNING PÅ KARTA
2 Utredningsbehov	Inga större tidigare rörelser eller kraftiga vattenflöden har förekommit Inga förutsättningar för transport av lösa block Inga större sammanhängande skogsfria områden på Jordtäckt mark förekommer  Exempel på slänter: Branta slänter i tät skog	Detaljerad utredning bör övervägas. Slänterna bör hållas under observation med jämna tidsintervall. Vid förändringar som kan påverka en slänts färdighet bör prövning av bedömningsskylten utföras.	2



**SGI Statens geotekniska institut**  
581 93 Linköping Telefon: 013-20 18 00 Telefax: 013-20 19 14

**SUNDSVALLS KOMMUN Stöde V**  
**ÖVERSIKTLIG KARTERING AV STABILITET I RAVINER OCH  
SLÄNTER I MORÄN OCH GROV SEDIMENTJORD**  
Etapp 1a och 1b (Teckenförklaring, se separata blad)

HANDLÄGGARE  
Ann-Christine Hägerud Jan Fallsvik 2-0111-0682

DATUM 2002-12-20	SKALA 1: 10 000	UPPDRAG 11 203	KARTA NR 1
Projektledare Leif Viberg			