

BEDÖMNINGSKLASS	KRITERIER FÖR JORDRÖRELSER I SLÄNTER	EXEMPEL PÅ UTREDNINGSSÄTTSER	REDOVISNING PÅ KARTA
1 Angeläget utredningsbehov	Jordrörelser har förekommit. Brant terräng. Måktiga jordlager. Större skogsfria partier förekommer. Vattensjukt. Erosionskänslig jord.	Ett angeläget behov föreligger avseende detaljerad utredning av förutsättningarna för släntrörelser och dess konsekvenser samt behov av åtgärder. Vid uppenbar fara meddelas fastighetsägare och kommun snarast möjligt.	1
2 Utredningsbehov	Inga större jordrörelser eller kraftiga vattenflöden har förekommit. Inga förutsättningar för transport av lösa block. Inga större sammanhängande skogsfria områden på jordtäckt mark förekommer.	Behov av detaljerad utredning föreligger. Slänterna bör hållas under observation med jämna tidsintervall.	2
3 Inget utredningsbehov, men behov av kontroll	Inga eller endast mindre jordrörelser har förekommit. Inga förutsättningar för transport av lösa block. Övervägande skogsklädd mark.	Inget utredningsbehov föreligger men slänterna bör hållas under observation med jämna tidsintervall.	3
4 Inget utredningsbehov	Inga jordrörelser har förekommit. Inga förutsättningar för transport av lösa block. Skogsklädd mark.	Inget utredningsbehov eller behov av kontroll föreligger.	4

BEDÖMNINGSKLASS	KRITERIER FÖR SLAMSTRÖM	EXEMPEL PÅ ÅTGÄRDER	REDOVISNING PÅ KARTA
1 Angeläget utredningsbehov	Omfattande jordrörelser och/eller höga vattenflöden har förekommit. Större skogsfria partier förekommer. Brant terräng. Lösa block förekommer.	Angeläget behov föreligger avseende detaljerad utredning av förutsättningarna för slamström och dess konsekvenser samt behov av åtgärder. Vid uppenbar fara meddelas fastighetsägare och kommun snarast möjligt.	1
2 Utredningsbehov	Jordrörelser och/eller höga vattenflöden har förekommit. Inga förutsättningar för transport av lösa block. Endast mindre skogsfria områden på jordtäckt mark förekommer.	Behov av detaljerad utredning föreligger. Ravinerna bör hållas under observation med jämna tidsintervall.	2
3 Inget utredningsbehov, men behov av kontroll	Inga eller endast mindre jordrörelser har förekommit. Inga höga flöden har förekommit. Inga förutsättningar för transport av lösa block. Stor skogstäckning.	Inget behov av vidare utredning föreligger. Vid oförutsebara händelser, så som höga flöden, kan risker föreligga och området bör därför hållas under kontroll.	3
4 Inget utredningsbehov	Inga jordrörelser har förekommit. Inga höga flöden har förekommit. Inga förutsättningar för transport av lösa block. Stor skogstäckning.	Inga behov av vidare utredning eller åtgärder föreligger.	4

**Teckenförklaring**

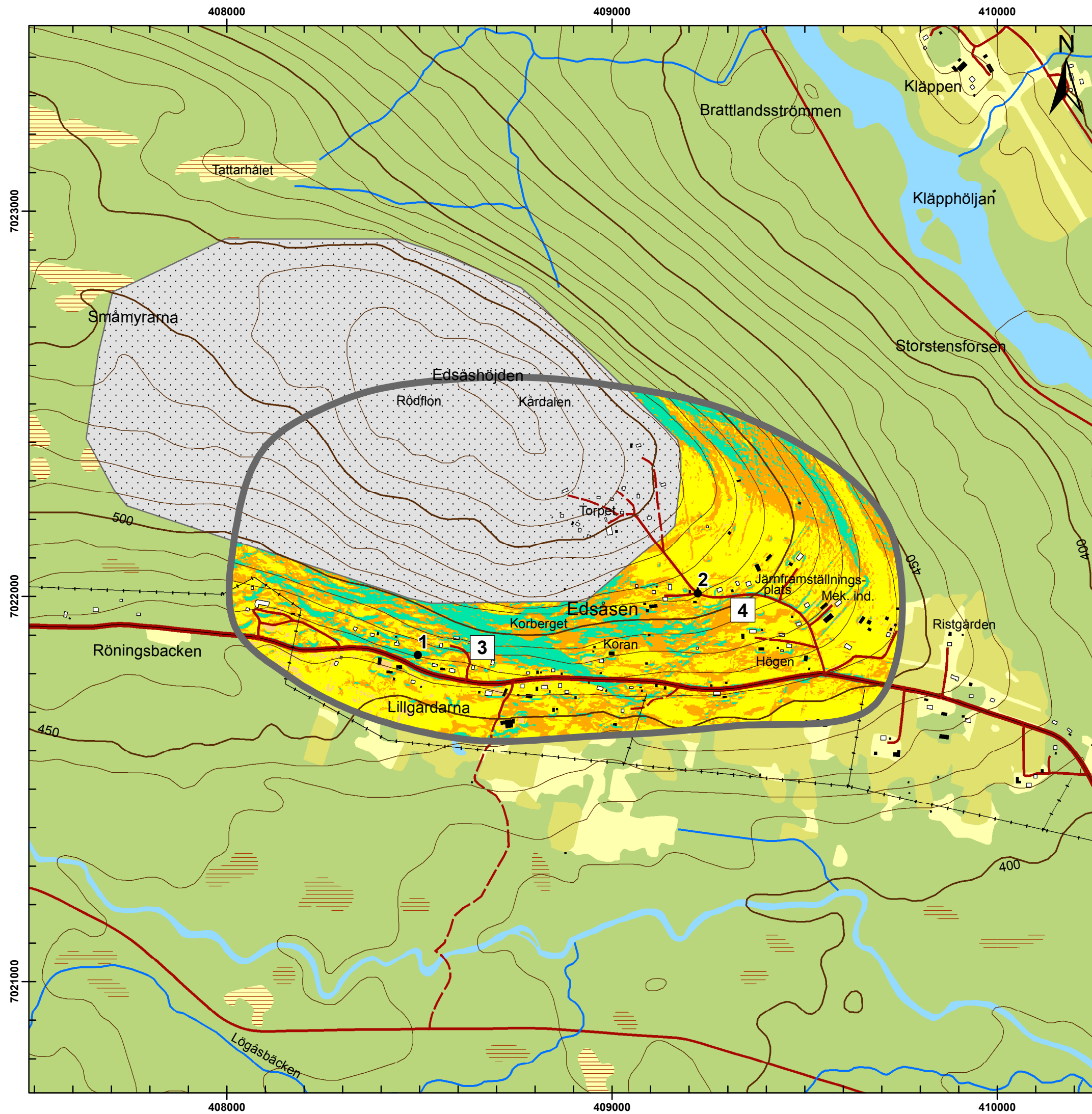
- Lutning 0-2 grader
- Lutning 2-10 grader
- Lutning 10-17 grader
- Lutning >17 grader
- 1 Karteringspunkt
- 1 Bedömningsklass, slänt
- 1 Bedömningsklass, ravin
- Områdesbegränsning
- Spår av skred, ras, slamström och erosion
- Alluvialkon/avlagrade massor
- Avrinningsområde
- Berg i dagen (SGU jordarter)
- Ravin (tolkat från NH data)
- Vattendrag

© Lantmäteriet, Ur GSD-produkter 2018  
 Referenssystem: SWEREF99 TM  
 0 125 250 500 m  
 Ekvidistans : 5m/10m



**FÖRSTUDIE OCH ÖVERSIKTLIG KARTERING AV STABILITET I SLÄNTER OCH RAVINER I MORÄN OCH GROV SEDIMENTJORD**

DIARIE NR SGI 2.1-1609-0528	RITAD AV Godefroid Ndayikengurukiye	Äre Kommun <b>Edsåsdalen</b>
DATUM 2018-02-15	HANDLÄGGARE M. Andersson, K. Lundström	
UPPDRAGSANSVARIG Mattias Andersson	SKALA 1:10 000 (A3)	NUMMER Bilaga 3-3



BEDÖMNINGSKLASS	KRITERIER FÖR JORDRÖRELSER I SLÄNTER	EXEMPEL PÅ UTREDNINGSSATSER	REDOVISNING PÅ KARTA
1 Angeläget utredningsbehov	Jordrörelser har förekommit. Brant terräng. Måktiga jordlager. Större skogsfria partier förekommer. Vattensjukt. Erosionskänslig jord.	Ett angeläget behov föreligger avseende detaljerad utredning av förutsättningarna för släntrörelser och dess konsekvenser samt behov av åtgärder. Vid uppenbar fara meddelas fastighetsägare och kommun snarast möjligt.	1
2 Utredningsbehov	Inga större jordrörelser eller kraftiga vattenflöden har förekommit. Inga förutsättningar för transport av lösa block. Inga större sammanhängande skogsfria områden på jordtäckt mark förekommer.	Behov av detaljerad utredning föreligger. Slänterna bör hållas under observation med jämna tidsintervall.	2
3 Inget utredningsbehov, men behov av kontroll	Inga eller endast mindre jordrörelser har förekommit. Inga förutsättningar för transport av lösa block. Övervägande skogsklädd mark.	Inget utredningsbehov föreligger men slänterna bör hållas under observation med jämna tidsintervall.	3
4 Inget utredningsbehov	Inga jordrörelser har förekommit. Inga förutsättningar för transport av lösa block. Skogsklädd mark.	Inget utredningsbehov eller behov av kontroll föreligger.	4

BEDÖMNINGSKLASS	KRITERIER FÖR SLAMSTRÖM	EXEMPEL PÅ ÅTGÄRDER	REDOVISNING PÅ KARTA
1 Angeläget utredningsbehov	Omfattande jordrörelser och/eller höga vattenflöden har förekommit. Större skogsfria partier förekommer. Brant terräng. Lösa block förekommer.	Angeläget behov föreligger avseende detaljerad utredning av förutsättningarna för slamström och dess konsekvenser samt behov av åtgärder. Vid uppenbar fara meddelas fastighetsägare och kommun snarast möjligt.	1
2 Utredningsbehov	Jordrörelser och/eller höga vattenflöden har förekommit. Inga förutsättningar för transport av lösa block. Endast mindre skogsfria områden på jordtäckt mark förekommer.	Behov av detaljerad utredning föreligger. Ravinerna bör hållas under observation med jämna tidsintervall.	2
3 Inget utredningsbehov, men behov av kontroll	Inga eller endast mindre jordrörelser har förekommit. Inga höga flöden har förekommit. Inga förutsättningar för transport av lösa block. Stor skogstäckning.	Inget behov av vidare utredning föreligger. Vid oförutsebara händelser, så som höga flöden, kan risker föreligga och området bör därför hållas under kontroll.	3
4 Inget utredningsbehov	Inga jordrörelser har förekommit. Inga höga flöden har förekommit. Inga förutsättningar för transport av lösa block. Stor skogstäckning.	Inga behov av vidare utredning eller åtgärder föreligger.	4

**Teckenförklaring**

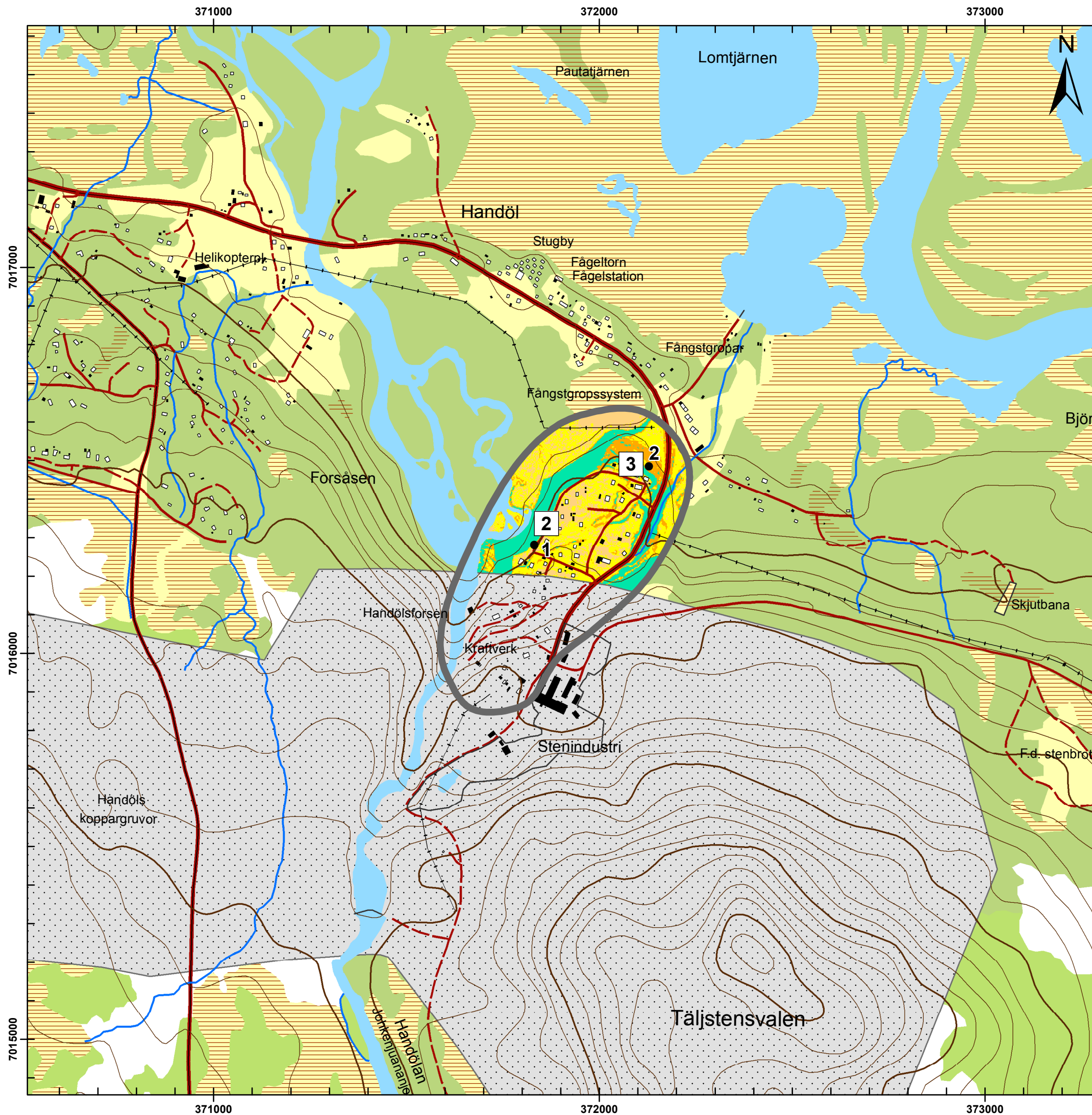
- Lutning 0-2 grader
- Lutning 2-10 grader
- Lutning 10-17 grader
- Lutning >17 grader
- 1 Karteringspunkt
- 1 Bedömningsklass, slänt
- 1 Bedömningsklass, ravin
- Områdesbegränsning
- Spår av skred, ras, slamström och erosion
- Alluvialkon/avlagrade massor
- Avrinningsområde
- Berg i dagen (SGU jordarter)
- Ravin (tolkat från NH data)
- Vattendrag

© Lantmäteriet, Ur GSD-produkter 2018  
Referenssystem: SWEREF99 TM  
0 125 250 500 m  
Ekvidistans : 5m/10m



**FÖRSTUDIE OCH ÖVERSIKTLIG KARTERING AV STABILITET I SLÄNTER OCH RAVINER I MORÄN OCH GROV SEDIMENTJORD**

DIARIE NR SGI 2.1-1609-0528	RITAD AV Godefroid Ndayikengurukiye	Äre Kommun <b>Edsåsen</b>
DATUM 2018-02-15	HANDLÄGGARE M. Andersson, K. Lundström	
UPPDRAGSANSVARIG Mattias Andersson	SKALA 1:10 000 (A3)	NUMMER Bilaga 3-4



BEDÖMNINGSKLASS	KRITERIER FÖR JORDRÖRELSER I SLÄNTER	EXEMPEL PÅ UTREDNINGSSÄTTSER	REDOVISNING PÅ KARTA
1 Angeläget utredningsbehov	Jordrörelser har förekommit. Brant terräng. Måktiga jordlager. Större skogsfria partier förekommer. Vattensjukt. Erosionskänslig jord.	Ett angeläget behov föreligger avseende detaljerad utredning av förutsättningarna för släntrörelser och dess konsekvenser samt behov av åtgärder. Vid uppenbar fara meddelas fastighetsägare och kommun snarast möjligt.	1
2 Utredningsbehov	Inga större jordrörelser eller kraftiga vattenflöden har förekommit. Inga förutsättningar för transport av lösa block. Inga större sammanhängande skogsfria områden på jordtäckt mark förekommer.	Behov av detaljerad utredning föreligger. Slänterna bör hållas under observation med jämna tidsintervall.	2
3 Inget utredningsbehov, men behov av kontroll	Inga eller endast mindre jordrörelser har förekommit. Inga förutsättningar för transport av lösa block. Övervägande skogsklädd mark.	Inget utredningsbehov föreligger men slänterna bör hållas under observation med jämna tidsintervall.	3
4 Inget utredningsbehov	Inga jordrörelser har förekommit. Inga förutsättningar för transport av lösa block. Skogsklädd mark.	Inget utredningsbehov eller behov av kontroll föreligger.	4

BEDÖMNINGSKLASS	KRITERIER FÖR SLAMSTRÖM	EXEMPEL PÅ ÅTGÄRDER	REDOVISNING PÅ KARTA
1 Angeläget utredningsbehov	Omfattande jordrörelser och/eller höga vattenflöden har förekommit. Större skogsfria partier förekommer. Brant terräng. Lösa block förekommer.	Angeläget behov föreligger avseende detaljerad utredning av förutsättningarna för slamström och dess konsekvenser samt behov av åtgärder. Vid uppenbar fara meddelas fastighetsägare och kommun snarast möjligt.	1
2 Utredningsbehov	Jordrörelser och/eller höga vattenflöden har förekommit. Inga förutsättningar för transport av lösa block. Endast mindre skogsfria områden på jordtäckt mark förekommer.	Behov av detaljerad utredning föreligger. Ravinerna bör hållas under observation med jämna tidsintervall.	2
3 Inget utredningsbehov, men behov av kontroll	Inga eller endast mindre jordrörelser har förekommit. Inga höga flöden har förekommit. Inga förutsättningar för transport av lösa block. Stor skogstäckning.	Inget behov av vidare utredning föreligger. Vid oförutsebara händelser, så som höga flöden, kan risken föreligger och området bör därför hållas under kontroll.	3
4 Inget utredningsbehov	Inga jordrörelser har förekommit. Inga höga flöden har förekommit. Inga förutsättningar för transport av lösa block. Stor skogstäckning.	Inga behov av vidare utredning eller åtgärder föreligger.	4

**Teckenförklaring**

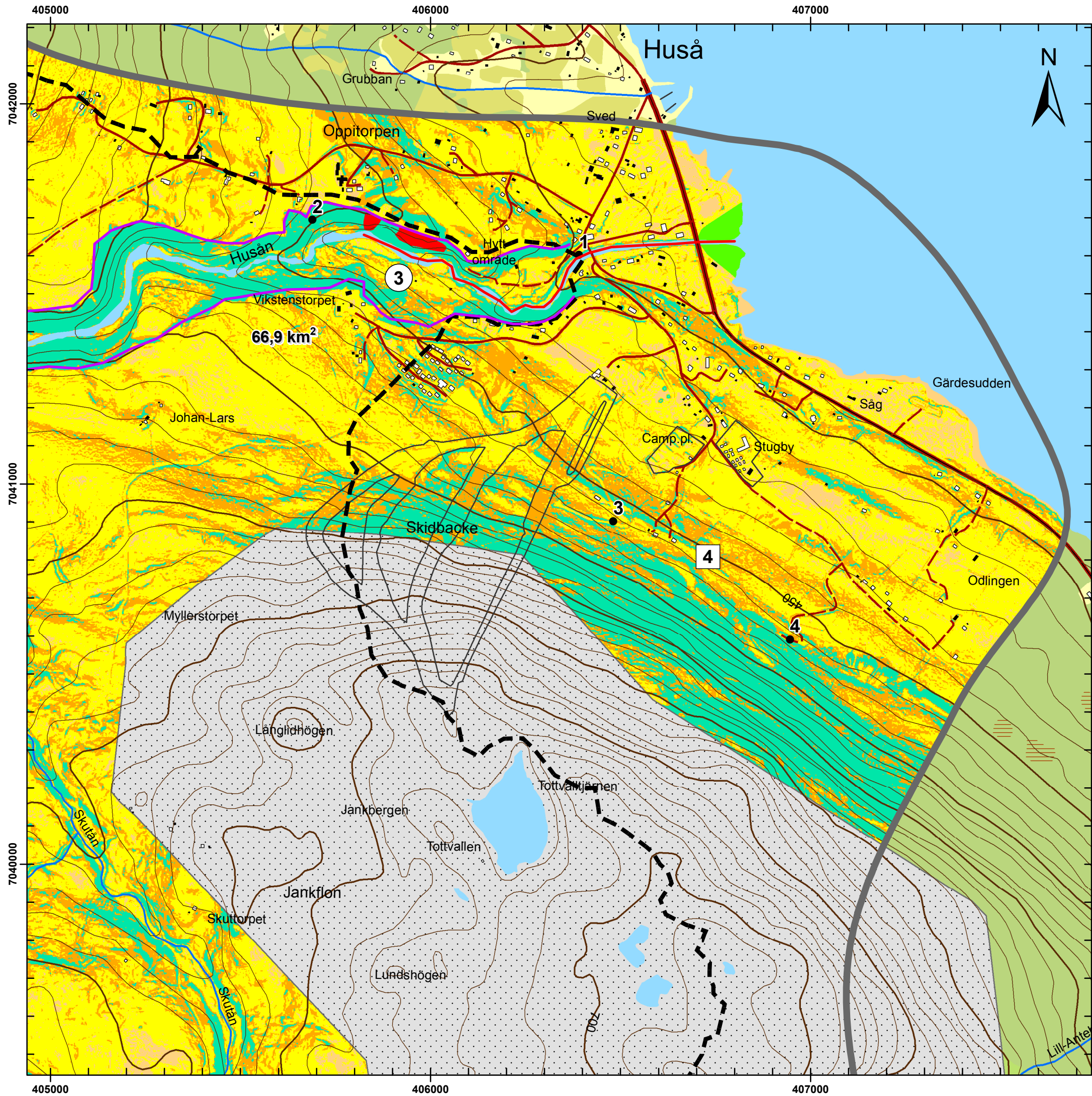
- Lutning 0-2 grader
- Lutning 2-10 grader
- Lutning 10-17 grader
- Lutning >17 grader
- Områdesbegränsning
- Spår av skred, ras, slamström och erosion
- Alluvialkon/avlagrade massor
- Avrinningsområde
- Berg i dagen (SGU jordarter)
- Handöls koppargruvor
- 1 Karteringspunkt
- 1 Bedömningsklass, slänt
- 1 Bedömningsklass, ravin
- Ravin (tolkat från NH data)
- Vattendrag

© Lantmäteriet, Ur GSD-produkter 2018  
Referenssystem: SWEREF99 TM  
0 125 250 500 m Ekvidistans : 5m/10m



**FÖRSTUDIE OCH ÖVERSIKTLIG KARTERING AV STABILITET I SLÄNTER OCH RAVINER I MORÅN OCH GROV SEDIMENTJORD**

DIARIE NR SGI 2.1-1609-0528	RITAD AV Godefroid Ndayikengurukiye	Äre Kommun <b>Handöl</b>
DATUM 2018-02-15	HANDLÄGGARE M. Andersson, K. Lundström	
UPPDRAGSANSVARIG Mattias Andersson	SKALA 1:10 000 (A3)	NUMMER Bilaga 3-5



BEDÖMNINGSKLASS	KRITERIER FÖR JORDRÖRELSER I SLANTER	EXEMPEL PÅ UTREDNINGSSÄTTNINGAR	REDOVISNING PÅ KARTA
1 Angeläget utredningsbehov	Jordrörelser har förekommit. Brant terräng. Måttiga jordlager. Större skogsfria partier förekommer. Vattensjukt. Erosionskänslig jord.	Ett angeläget behov föreligger avseende detaljerad utredning av förutsättningarna för släntrörelser och dess konsekvenser samt behov av åtgärder. Vid uppenbar fara meddelas fastighetsägare och kommun snarast möjligt.	1
2 Utredningsbehov	Inga större jordrörelser eller kraftiga vattenflöden har förekommit. Inga förutsättningar för transport av lösa block. Inga större sammanhängande skogsfria områden på jordtäckt mark förekommer.	Behov av detaljerad utredning föreligger. Slänterna bör hållas under observation med jämna tidsintervall.	2
3 Inget utredningsbehov, men behov av kontroll	Inga eller endast mindre jordrörelser har förekommit. Inga förutsättningar för transport av lösa block. Övervägande skogsklädd mark.	Inget utredningsbehov föreligger men slänterna bör hållas under observation med jämna tidsintervall.	3
4 Inget utredningsbehov	Inga jordrörelser har förekommit. Inga förutsättningar för transport av lösa block. Skogsklädd mark.	Inget utredningsbehov eller behov av kontroll föreligger.	4

BEDÖMNINGSKLASS	KRITERIER FÖR SLAMSTRÖM	EXEMPEL PÅ ÅTGÄRDER	REDOVISNING PÅ KARTA
1 Angeläget utredningsbehov	Omfattande jordrörelser och/eller höga vattenflöden har förekommit. Större skogsfria partier förekommer. Brant terräng. Lösa block förekommer.	Angeläget behov föreligger avseende detaljerad utredning av förutsättningarna för slamström och dess konsekvenser samt behov av åtgärder. Vid uppenbar fara meddelas fastighetsägare och kommun snarast möjligt.	1
2 Utredningsbehov	Jordrörelser och/eller höga vattenflöden har förekommit. Inga förutsättningar för transport av lösa block. Endast mindre skogsfria områden på jordtäckt mark förekommer.	Behov av detaljerad utredning föreligger. Ravinerna bör hållas under observation med jämna tidsintervall.	2
3 Inget utredningsbehov, men behov av kontroll	Inga eller endast mindre jordrörelser har förekommit. Inga höga flöden har förekommit. Inga förutsättningar för transport av lösa block. Stor skogstäkning.	Inget behov av vidare utredning föreligger. Vid oförutsebara händelser, så som höga flöden, kan risker föreligga och området bör därför hållas under kontroll.	3
4 Inget utredningsbehov	Inga jordrörelser har förekommit. Inga höga flöden har förekommit. Inga förutsättningar för transport av lösa block. Stor skogstäkning.	Inga behov av vidare utredning eller åtgärder föreligger.	4

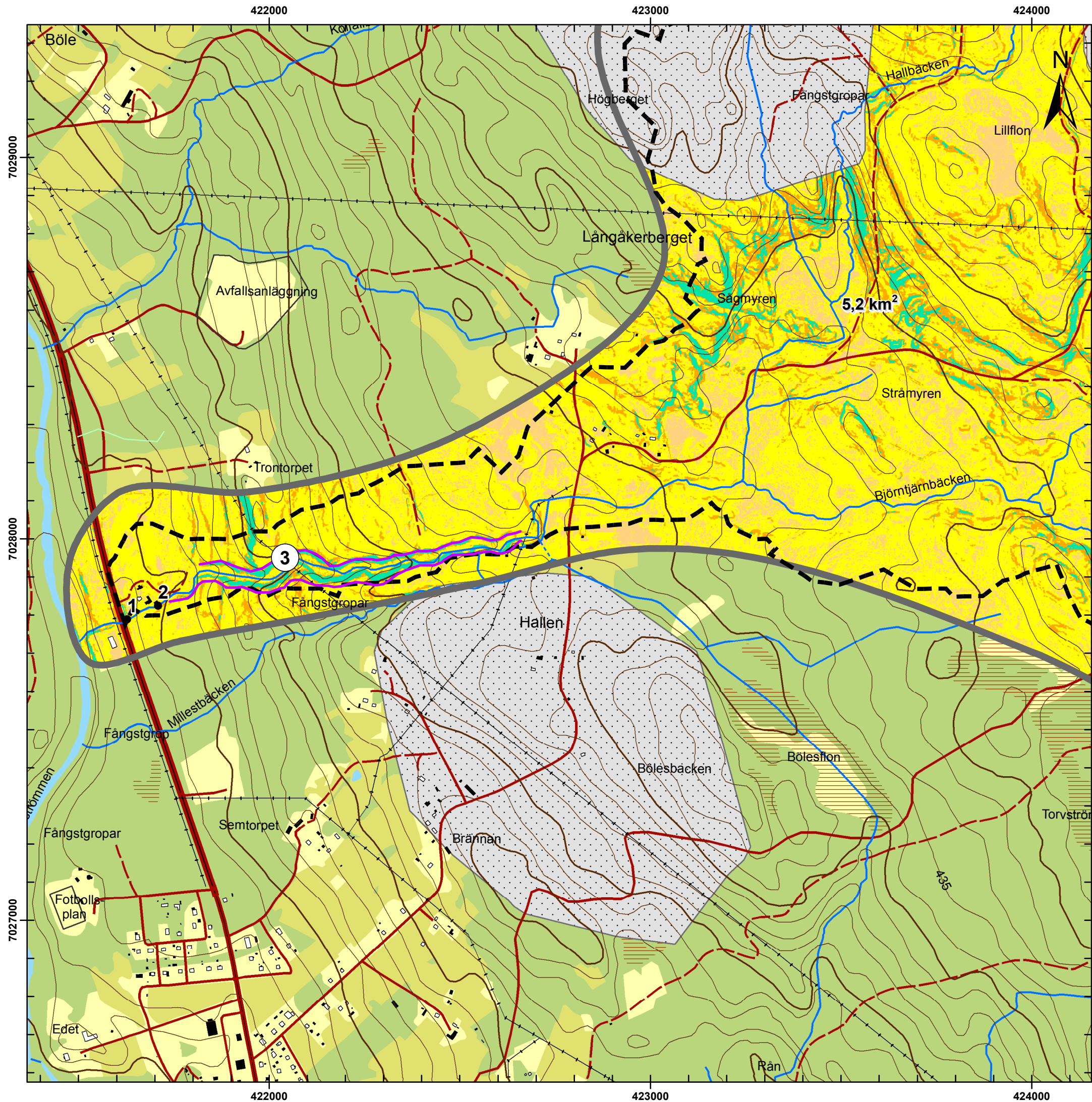
**Teckenförklaring**

- Lutning 0-2 grader
- Områdesbegränsning
- Lutning 2-10 grader
- Spår av skred, ras, slamström och erosion
- Lutning 10-17 grader
- Alluvialkon/avlagrade massor
- Lutning >17 grader
- Avrinningsområde
- Karteringspunkt
- Berg i dagen (SGU jordarter)
- Bedömningsklass, slänt
- Ravin (tolkat från NH data)
- Bedömningsklass, ravin
- Vattendrag

© Lantmäteriet, Ur GSD-produkter 2018  
 Referenssystem: SWEREF99 TM  
 0 125 250 500 m  
 Ekvidistans : 5m/10m

**FÖRSTUDIE OCH ÖVERSIKTLIG KARTERING AV STABILITET I SLANTER OCH RAVINER I MORÄN OCH GROV SEDIMENTJORD**

DIARIE NR SGI 2.1-1609-0528	RITAD AV Godefroid Ndayikengurukiye	Äre Kommun <b>Huså</b>
DATUM 2018-02-15	HANDLÄGGARE M. Andersson, K. Lundström	
UPPDRAGSANSVARIG Mattias Andersson	SKALA 1:10 000(A3)	NUMMER Bilaga 3-6



BEDÖMNINGSKLASS	KRITERIER FÖR JORDRÖRELSER I SLÄNTER	EXEMPEL PÅ UTREDNINGSSATSER	REDOVISNING PÅ KARTA
1 Angeläget utredningsbehov	Jordrörelser har förekommit. Brant terräng. Måktiga jordlager. Större skogsfria partier förekommer. Vattensjukt. Erosionskänslig jord.	Ett angeläget behov föreligger avseende detaljerad utredning av förutsättningarna för släntrörelser och dess konsekvenser samt behov av åtgärder. Vid uppenbar fara meddelas fastighetsägare och kommun snarast möjligt.	1
2 Utredningsbehov	Inga större jordrörelser eller kraftiga vattenflöden har förekommit. Inga förutsättningar för transport av lösa block. Inga större sammanhängande skogsfria områden på jordtäckt mark förekommer.	Behov av detaljerad utredning föreligger. Slänterna bör hållas under observation med jämna tidsintervall.	2
3 Inget utredningsbehov, men behov av kontroll	Inga eller endast mindre jordrörelser har förekommit. Inga förutsättningar för transport av lösa block. Övervägande skogsklädd mark.	Inget utredningsbehov föreligger men slänterna bör hållas under observation med jämna tidsintervall.	3
4 Inget utredningsbehov	Inga jordrörelser har förekommit. Inga förutsättningar för transport av lösa block. Skogsklädd mark.	Inget utredningsbehov eller behov av kontroll föreligger.	4

BEDÖMNINGSKLASS	KRITERIER FÖR SLAMSTRÖM	EXEMPEL PÅ ÅTGÄRDER	REDOVISNING PÅ KARTA
1 Angeläget utredningsbehov	Omfattande jordrörelser och/eller höga vattenflöden har förekommit. Större skogsfria partier förekommer. Brant terräng. Lösa block förekommer.	Angeläget behov föreligger avseende detaljerad utredning av förutsättningarna för slamström och dess konsekvenser samt behov av åtgärder. Vid uppenbar fara meddelas fastighetsägare och kommun snarast möjligt.	1
2 Utredningsbehov	Jordrörelser och/eller höga vattenflöden har förekommit. Inga förutsättningar för transport av lösa block. Endast mindre skogsfria områden på jordtäckt mark förekommer.	Behov av detaljerad utredning föreligger. Ravinerna bör hållas under observation med jämna tidsintervall.	2
3 Inget utredningsbehov, men behov av kontroll	Inga eller endast mindre jordrörelser har förekommit. Inga höga flöden har förekommit. Inga förutsättningar för transport av lösa block. Stor skogstäckning.	Inget behov av vidare utredning föreligger. Vid oförutsebara händelser, så som höga flöden, kan risker föreligga och området bör därför hållas under kontroll.	3
4 Inget utredningsbehov	Inga jordrörelser har förekommit. Inga höga flöden har förekommit. Inga förutsättningar för transport av lösa block. Stor skogstäckning.	Inga behov av vidare utredning eller åtgärder föreligger.	4

**Teckenförklaring**

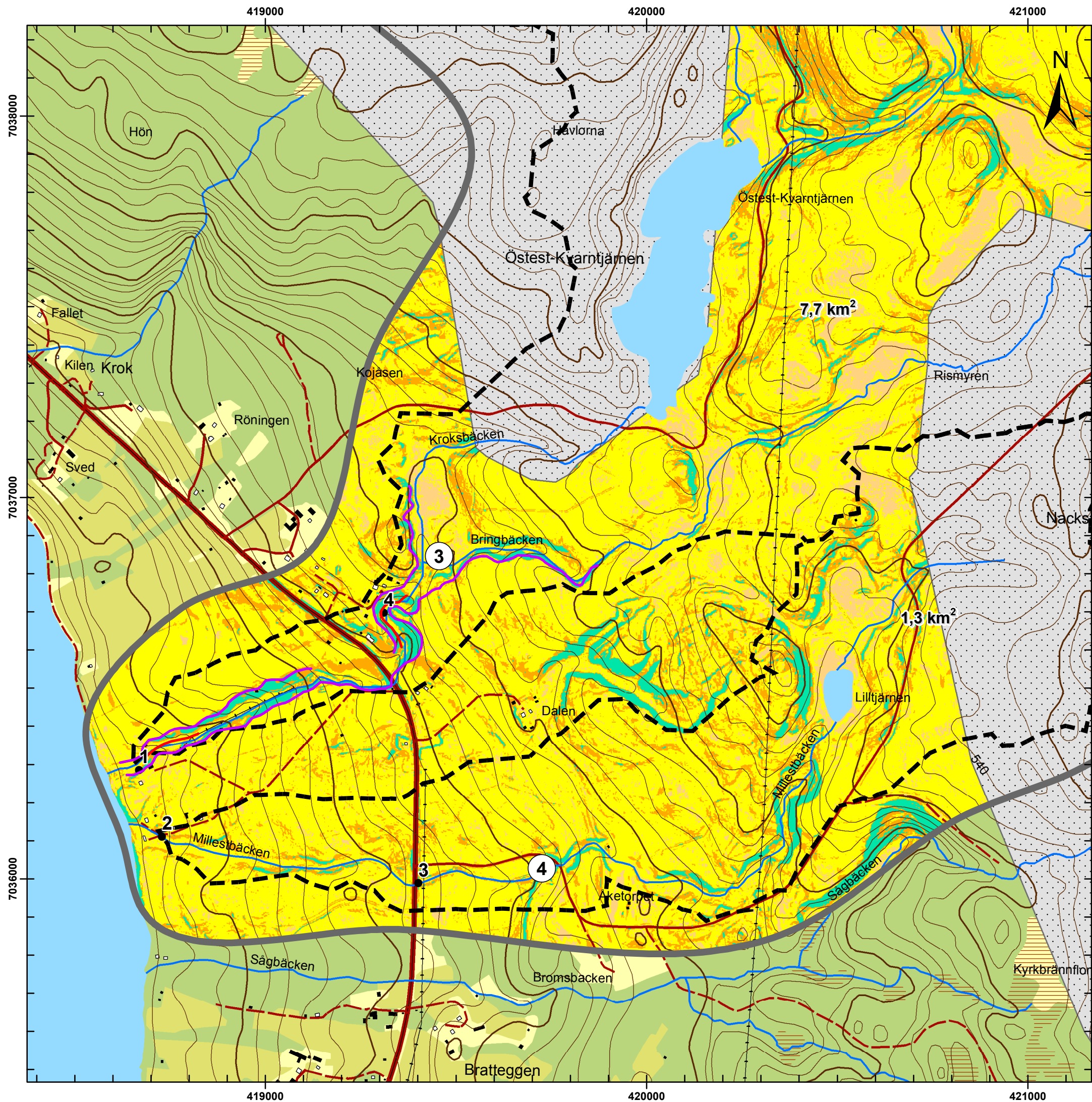
- Lutning 0-2 grader
- Lutning 2-10 grader
- Lutning 10-17 grader
- Lutning >17 grader
- 1 Karteringspunkt
- 1 Bedömningsklass, slänt
- 1 Bedömningsklass, ravin
- Områdesbegränsning
- Spår av skred, ras, slamström och erosion
- Alluvialkon/avlagrade massor
- Avrinningsområde
- Berg i dagen (SGU jordarter)
- Ravin (tolkat från NH data)
- Vattendrag

© Lantmäteriet, Ur GSD-produkter 2018  
 Referenssystem: SWEREF99 TM  
 0 125 250 500 m  
 Ekvidistans : 5m/10m



**FÖRSTUDIE OCH ÖVERSIKTLIG KARTERING AV STABILITET I SLÄNTER OCH RAVINER I MORÄN OCH GROV SEDIMENTJORD**

DIARIE NR SGI 2.1-1609-0528	RITAD AV Godefroid Ndayikengurukiye	Äre Kommun Järpen
DATUM 2018-02-15	HANDLÄGGARE M. Andersson, K. Lundström	
UPPDRAGSANSVARIG Mattias Andersson	SKALA 1:10 000 (A3)	NUMMER Bilaga 3-8



BEDÖMNINGSKLASS	KRITERIER FÖR JORDRÖRELSER I SLÄNTER	EXEMPEL PÅ UTREDNINGSSÄTTSER	REDOVISNING PÅ KARTA
1 Angeläget utredningsbehov	Jordrörelser har förekommit. Brant terräng. Måktiga jordlager. Större skogsfria partier förekommer. Vattensjukt. Erosionskänslig jord.	Ett angeläget behov föreligger avseende detaljerad utredning av förutsättningarna för släntrörelser och dess konsekvenser samt behov av åtgärder. Vid uppenbar fara meddelas fastighetsägare och kommun snarast möjligt.	1
2 Utredningsbehov	Inga större jordrörelser eller kraftiga vattenflöden har förekommit. Inga förutsättningar för transport av lösa block. Inga större sammanhängande skogsfria områden på jordtäckt mark förekommer.	Behov av detaljerad utredning föreligger. Slänterna bör hållas under observation med jämna tidsintervall.	2
3 Inget utredningsbehov, men behov av kontroll	Inga eller endast mindre jordrörelser har förekommit. Inga förutsättningar för transport av lösa block. Övervägande skogsklädd mark.	Inget utredningsbehov föreligger men slänterna bör hållas under observation med jämna tidsintervall.	3
4 Inget utredningsbehov	Inga jordrörelser har förekommit. Inga förutsättningar för transport av lösa block. Skogsklädd mark.	Inget utredningsbehov eller behov av kontroll föreligger.	4

BEDÖMNINGSKLASS	KRITERIER FÖR SLAMSTRÖM	EXEMPEL PÅ ÅTGÄRDER	REDOVISNING PÅ KARTA
1 Angeläget utredningsbehov	Omfattande jordrörelser och/eller höga vattenflöden har förekommit. Större skogsfria partier förekommer. Brant terräng. Lösa block förekommer.	Angeläget behov föreligger avseende detaljerad utredning av förutsättningarna för slamström och dess konsekvenser samt behov av åtgärder. Vid uppenbar fara meddelas fastighetsägare och kommun snarast möjligt.	1
2 Utredningsbehov	Jordrörelser och/eller höga vattenflöden har förekommit. Inga förutsättningar för transport av lösa block. Endast mindre skogsfria områden på jordtäckt mark förekommer.	Behov av detaljerad utredning föreligger. Ravinerna bör hållas under observation med jämna tidsintervall.	2
3 Inget utredningsbehov, men behov av kontroll	Inga eller endast mindre jordrörelser har förekommit. Inga höga flöden har förekommit. Inga förutsättningar för transport av lösa block. Stor skogstäckning.	Inget behov av vidare utredning föreligger. Vid oförutsebara händelser, så som höga flöden, kan risker föreligga och området bör därför hållas under kontroll.	3
4 Inget utredningsbehov	Inga jordrörelser har förekommit. Inga höga flöden har förekommit. Inga förutsättningar för transport av lösa block. Stor skogstäckning.	Inga behov av vidare utredning eller åtgärder föreligger.	4

**Teckenförklaring**

- Lutning 0-2 grader
- Lutning 2-10 grader
- Lutning 10-17 grader
- Lutning >17 grader
- 1 Karteringspunkt
- 1 Bedömningsklass, slänt
- 1 Bedömningsklass, ravin
- Områdesbegränsning
- Spår av skred, ras, slamström och erosion
- Alluvialkon/avlagrade massor
- Avrinningsområde
- Berg i dagen (SGU jordarter)
- Ravin (tolkat från NH data)
- Vattendrag

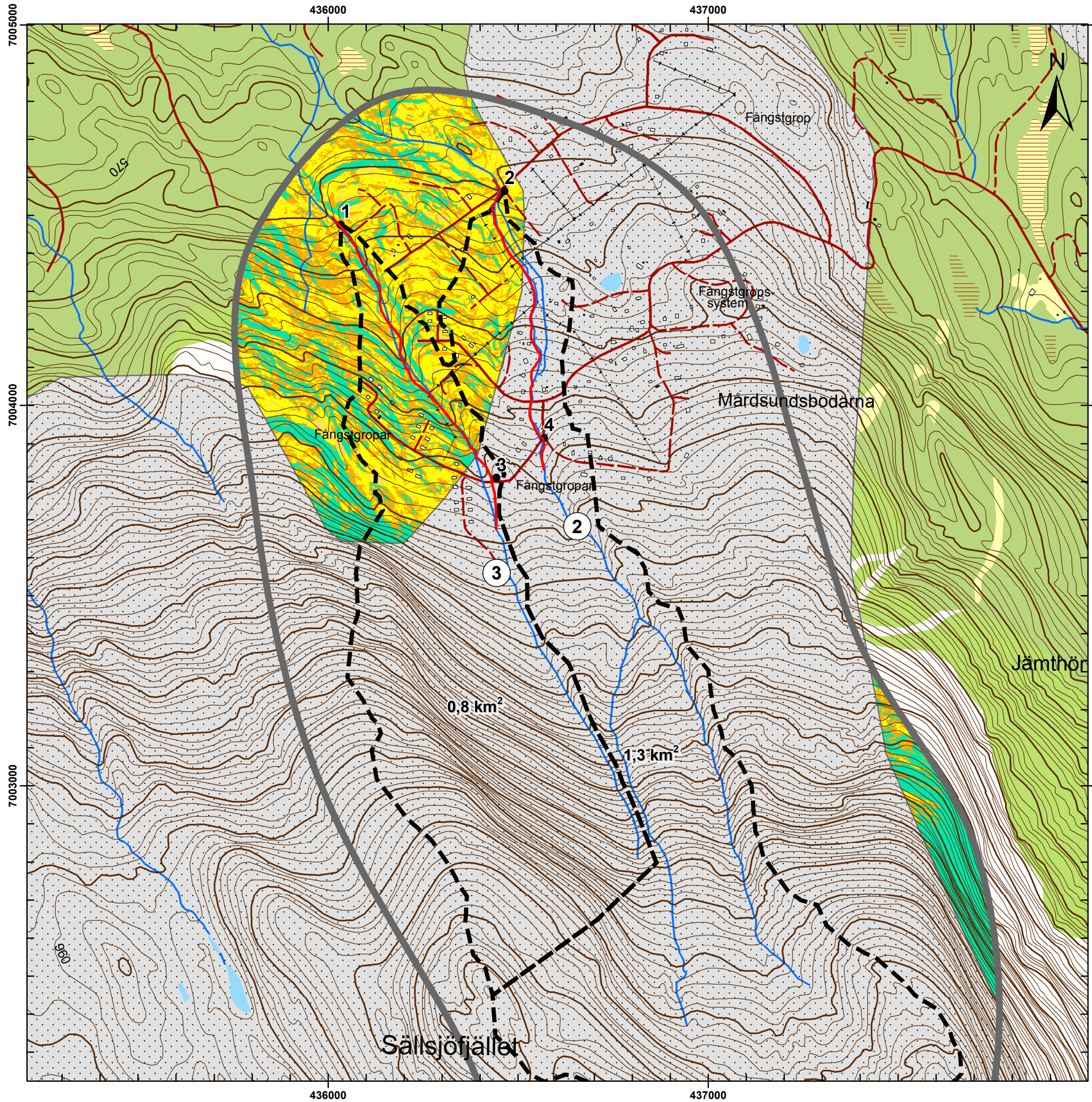
© Lantmäteriet, Ur GSD-produkter 2018  
 Referenssystem: SWEREF99 TM  
 0 125 250 500 m  
 Ekvidistans : 5m/10m

Myndigheten för samhällsskydd och beredskap

Statens geotekniska institut

**FÖRSTUDIE OCH ÖVERSIKTLIG KARTERING AV STABILITET I SLÄNTER OCH RAVINER I MORÄN OCH GROV SEDIMENTJORD**

DIARIE NR SGI	RITAD AV	Äre Kommun
2.1-1609-0528	Godefroid Ndayikengurukiye	<b>Krok</b>
DATUM	HANDLÄGGARE	
2018-02-15	M. Andersson, K. Lundström	
UPPDRAGSANSVARIG	SKALA	NUMMER
Mattias Andersson	1:10 000 (A3)	Bilaga 3-9



BEDÖMNINGSKLASS	KRITERIER FÖR JORDRÖRELSER I SLÄNTER	EXEMPEL PÅ UTREDNINGSSÄTTSER	REDOVISNING PÅ KARTA
1 Angeläget utredningsbehov	Jordrörelser har förekommit. Brant terräng. Måktiga jordlager. Större skogsfria partier förekommer. Vattensjukt. Erosionskänslig jord.	Ett angeläget behov föreligger avseende detaljerad utredning av förutsättningarna för släntrörelser och dess konsekvenser samt behov av åtgärder. Vid uppenbar fara meddelas fastighetsägare och kommun snarast möjligt.	1
2 Utredningsbehov	Inga större jordrörelser eller kraftiga vattenflöden har förekommit. Inga förutsättningar för transport av lösa block. Inga större sammanhängande skogsfria områden på jordtäckt mark förekommer.	Behov av detaljerad utredning föreligger. Slänterna bör hållas under observation med jämna tidsintervall.	2
3 Inget utredningsbehov, men behov av kontroll	Inga eller endast mindre jordrörelser har förekommit. Inga förutsättningar för transport av lösa block. Övervägande skogsklädd mark.	Inget utredningsbehov föreligger men slänterna bör hållas under observation med jämna tidsintervall.	3
4 Inget utredningsbehov	Inga jordrörelser har förekommit. Inga förutsättningar för transport av lösa block. Skogsklädd mark.	Inget utredningsbehov eller behov av kontroll föreligger.	4

BEDÖMNINGSKLASS	KRITERIER FÖR SLAMSTRÖM	EXEMPEL PÅ ÅTGÄRDER	REDOVISNING PÅ KARTA
1 Angeläget utredningsbehov	Omfattande jordrörelser och/eller höga vattenflöden har förekommit. Större skogsfria partier förekommer. Brant terräng. Lösa block förekommer.	Angeläget behov föreligger avseende detaljerad utredning av förutsättningarna för slamström och dess konsekvenser samt behov av åtgärder. Vid uppenbar fara meddelas fastighetsägare och kommun snarast möjligt.	1
2 Utredningsbehov	Jordrörelser och/eller höga vattenflöden har förekommit. Inga förutsättningar för transport av lösa block. Endast mindre skogsfria områden på jordtäckt mark förekommer.	Behov av detaljerad utredning föreligger. Ravinerna bör hållas under observation med jämna tidsintervall.	2
3 Inget utredningsbehov, men behov av kontroll	Inga eller endast mindre jordrörelser har förekommit. Inga höga flöden har förekommit. Inga förutsättningar för transport av lösa block. Stor skogstäckning.	Inget behov av vidare utredning föreligger. Vid oförutsebara händelser, så som höga flöden, kan risker föreligga och området bör därför hållas under kontroll.	3
4 Inget utredningsbehov	Inga jordrörelser har förekommit. Inga höga flöden har förekommit. Inga förutsättningar för transport av lösa block. Stor skogstäckning.	Inga behov av vidare utredning eller åtgärder föreligger.	4

**Teckenförklaring**

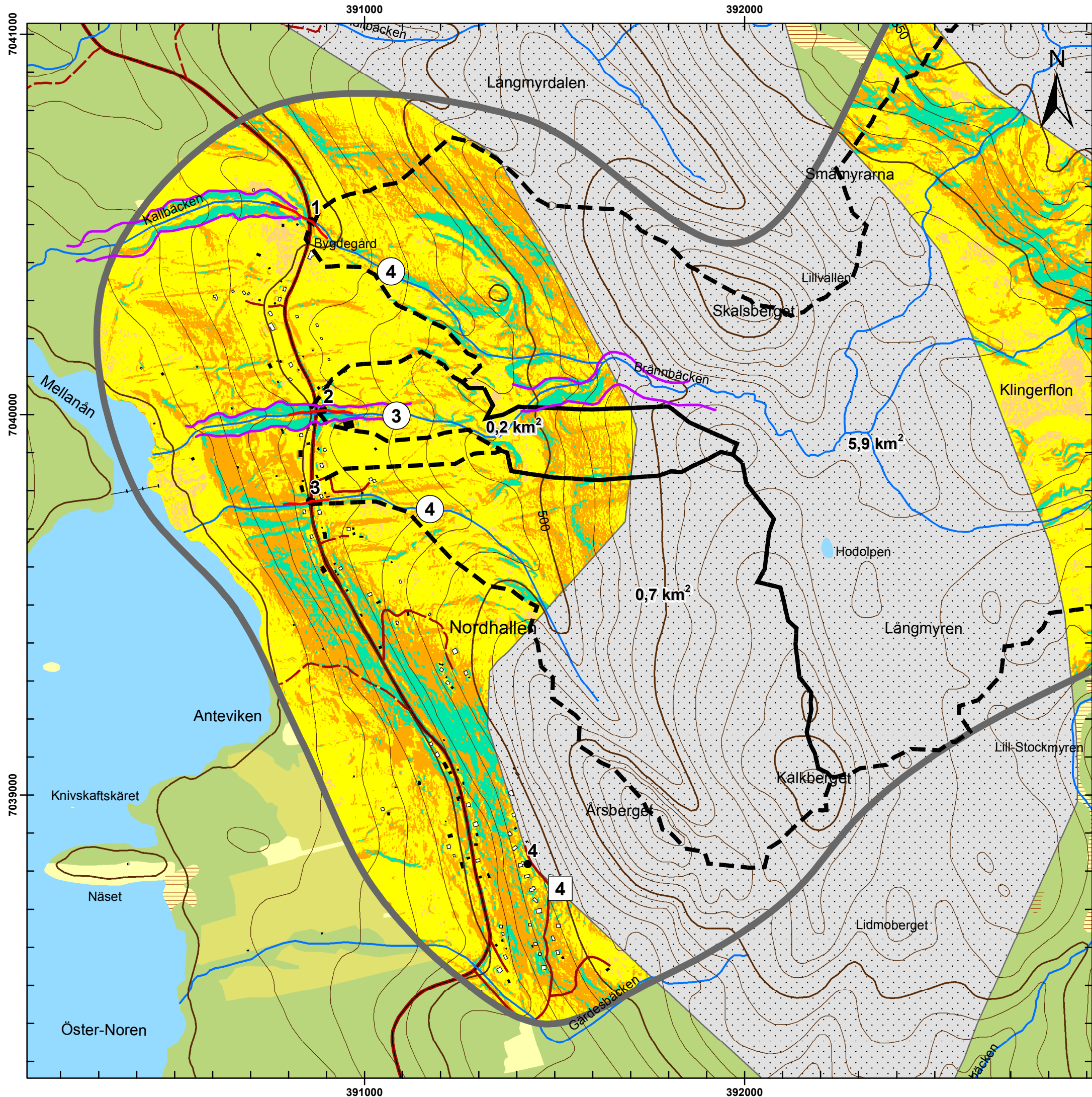
Lutning 0-2 grader	Områdesbegränsning
Lutning 2-10 grader	Spår av skred, ras, slamström och erosion
Lutning 10-17 grader	Alluvialkon/avlagrade massor
Lutning >17 grader	Avrinningsområde
Karteringspunkt	Berg i dagen (SGU jordarter)
Bedömningsklass, slänt	Ravin (tolkat från NH data)
Bedömningsklass, ravin	Vattendrag

© Lantmäteriet, Ur GSD-produkter 2018  
 Referenssystem: SWEREF99 TM  
 0 125 250 500 m  
 Ekvidistans : 5m/10m



**FÖRSTUDIE OCH ÖVERSIKTLIG KARTERING AV STABILITET I SLÄNTER OCH RAVINER I MORÄN OCH GROV SEDIMENTJORD**

DIARIE NR SGI 2.1-1609-0528	RITAD AV Godefroid Ndayikengurukiye	Äre Kommun <b>Mårdsundsbodarna</b>
DATUM 2018-02-15	HANDLÄGGARE M. Andersson, K. Lundström	
UPPDRAGSANSVARIG Mattias Andersson	SKALA 1:10 000 (A3)	NUMMER Bilaga 3-10



BEDÖMNINGSKLASS	KRITERIER FÖR JORDRÖRELSER I SLÄNTER	EXEMPEL PÅ UTREDNINGSSÄTTSER	REDOVISNING PÅ KARTA
1 Angeläget utredningsbehov	Jordrörelser har förekommit. Brant terräng. Måktiga jordlager. Större skogsfria partier förekommer. Vattensjukt. Erosionskänslig jord.	Ett angeläget behov föreligger avseende detaljerad utredning av förutsättningarna för släntrörelser och dess konsekvenser samt behov av åtgärder. Vid uppenbar fara meddelas fastighetsägare och kommun snarast möjligt.	1
2 Utredningsbehov	Inga större jordrörelser eller kraftiga vattenflöden har förekommit. Inga förutsättningar för transport av lösa block. Inga större sammanhängande skogsfria områden på jordtäckt mark förekommer.	Behov av detaljerad utredning föreligger. Slänterna bör hållas under observation med jämna tidsintervall.	2
3 Inget utredningsbehov, men behov av kontroll	Inga eller endast mindre jordrörelser har förekommit. Inga förutsättningar för transport av lösa block. Övervägande skogsklädd mark.	Inget utredningsbehov föreligger men slänterna bör hållas under observation med jämna tidsintervall.	3
4 Inget utredningsbehov	Inga jordrörelser har förekommit. Inga förutsättningar för transport av lösa block. Skogsklädd mark.	Inget utredningsbehov eller behov av kontroll föreligger.	4

BEDÖMNINGSKLASS	KRITERIER FÖR SLAMSTRÖM	EXEMPEL PÅ ÅTGÄRDER	REDOVISNING PÅ KARTA
1 Angeläget utredningsbehov	Omfattande jordrörelser och/eller höga vattenflöden har förekommit. Större skogsfria partier förekommer. Brant terräng. Lösa block förekommer.	Angeläget behov föreligger avseende detaljerad utredning av förutsättningarna för slamström och dess konsekvenser samt behov av åtgärder. Vid uppenbar fara meddelas fastighetsägare och kommun snarast möjligt.	1
2 Utredningsbehov	Jordrörelser och/eller höga vattenflöden har förekommit. Inga förutsättningar för transport av lösa block. Endast mindre skogsfria områden på jordtäckt mark förekommer.	Behov av detaljerad utredning föreligger. Ravinerna bör hållas under observation med jämna tidsintervall.	2
3 Inget utredningsbehov, men behov av kontroll	Inga eller endast mindre jordrörelser har förekommit. Inga höga flöden har förekommit. Inga förutsättningar för transport av lösa block. Stor skogstäckning.	Inget behov av vidare utredning föreligger. Vid oförutsebara händelser, så som höga flöden, kan risker föreligga och området bör därför hållas under kontroll.	3
4 Inget utredningsbehov	Inga jordrörelser har förekommit. Inga höga flöden har förekommit. Inga förutsättningar för transport av lösa block. Stor skogstäckning.	Inga behov av vidare utredning eller åtgärder föreligger.	4

**Teckenförklaring**

- Lutning 0-2 grader
- Lutning 2-10 grader
- Lutning 10-17 grader
- Lutning >17 grader
- 1 Karteringspunkt
- 1 Bedömningsklass, slänt
- 1 Bedömningsklass, ravin
- Områdesbegränsning
- Spår av skred, ras, slamström och erosion
- Alluvialkon/avlagrade massor
- Avrinningsområde
- Berg i dagen (SGU jordarter)
- Ravin (tolkat från NH data)
- Vattendrag

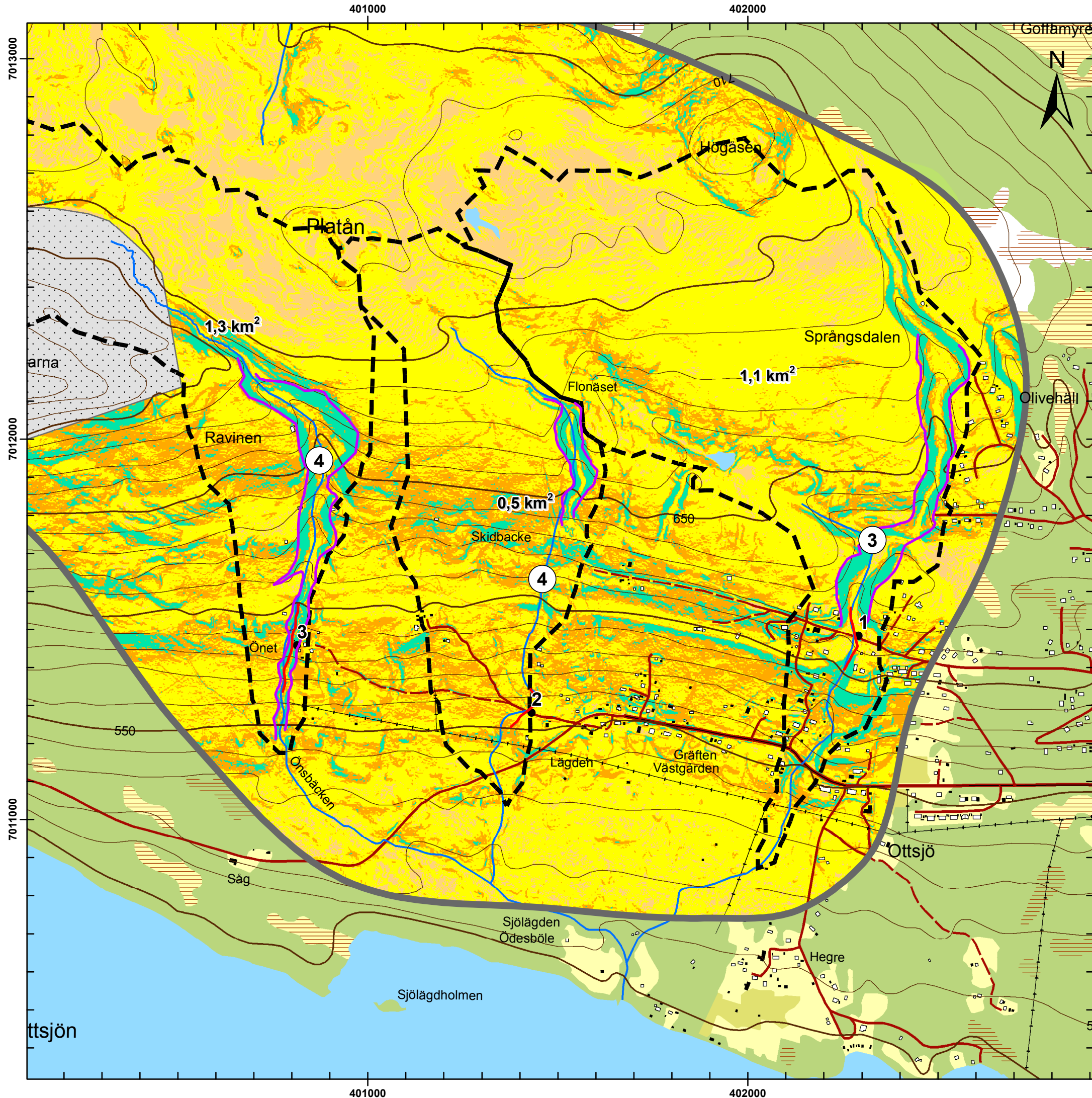
© Lantmäteriet, Ur GSD-produkter 2018  
 Referenssystem: SWEREF99 TM  
 0 125 250 500 m  
 Ekvidistans : 5m/10m



**FÖRSTUDIE OCH ÖVERSIKTLIG KARTERING AV STABILITET I SLÄNTER OCH RAVINER I MORÄN OCH GROV SEDIMENTJORD**

DIARIE NR SGI 2.1-1609-0528	RITAD AV Godefroid Ndayikengurukiye	Åre Kommun <b>Nordhallen</b>
DATUM 2018-02-15	HANDLÄGGARE M. Andersson, K. Lundström	
UPPDRAGSANSVARIG Mattias Andersson	SKALA 1:10 000 (A3)	NUMMER Bilaga 3-11





BEDÖMNINGSKLASS	KRITERIER FÖR JORDRÖRELSER I SLÄNTER	EXEMPEL PÅ UTREDNINGSSÄTSER	REDOVISNING PÅ KARTA
1 Angeläget utredningsbehov	Jordrörelser har förekommit. Brant terräng. Måktiga jordlager. Större skogsfria partier förekommer. Vattensjukt. Erosionskänslig jord.	Ett angeläget behov föreligger avseende detaljerad utredning av förutsättningarna för släntrörelser och dess konsekvenser samt behov av åtgärder. Vid uppenbar fara meddelas fastighetsägare och kommun snarast möjligt.	1
2 Utredningsbehov	Inga större jordrörelser eller kraftiga vattenflöden har förekommit. Inga förutsättningar för transport av lösa block. Inga större sammanhängande skogsfria områden på jordtäckt mark förekommer.	Behov av detaljerad utredning föreligger. Slänterna bör hållas under observation med jämna tidsintervall.	2
3 Inget utredningsbehov, men behov av kontroll	Inga eller endast mindre jordrörelser har förekommit. Inga förutsättningar för transport av lösa block. Övervägande skogsklädd mark.	Inget utredningsbehov föreligger men slänterna bör hållas under observation med jämna tidsintervall.	3
4 Inget utredningsbehov	Inga jordrörelser har förekommit. Inga förutsättningar för transport av lösa block. Skogsklädd mark.	Inget utredningsbehov eller behov av kontroll föreligger.	4

BEDÖMNINGSKLASS	KRITERIER FÖR SLAMSTRÖM	EXEMPEL PÅ ÅTGÄRDER	REDOVISNING PÅ KARTA
1 Angeläget utredningsbehov	Omfattande jordrörelser och/eller höga vattenflöden har förekommit. Större skogsfria partier förekommer. Brant terräng. Lösa block förekommer.	Angeläget behov föreligger avseende detaljerad utredning av förutsättningarna för slamström och dess konsekvenser samt behov av åtgärder. Vid uppenbar fara meddelas fastighetsägare och kommun snarast möjligt.	1
2 Utredningsbehov	Jordrörelser och/eller höga vattenflöden har förekommit. Inga förutsättningar för transport av lösa block. Endast mindre skogsfria områden på jordtäckt mark förekommer.	Behov av detaljerad utredning föreligger. Ravinerna bör hållas under observation med jämna tidsintervall.	2
3 Inget utredningsbehov, men behov av kontroll	Inga eller endast mindre jordrörelser har förekommit. Inga höga flöden har förekommit. Inga förutsättningar för transport av lösa block. Stor skogstäckning.	Inget behov av vidare utredning föreligger. Vid oförutsebara händelser, så som höga flöden, kan risken föreligga och området bör därför hållas under kontroll.	3
4 Inget utredningsbehov	Inga jordrörelser har förekommit. Inga höga flöden har förekommit. Inga förutsättningar för transport av lösa block. Stor skogstäckning.	Inga behov av vidare utredning eller åtgärder föreligger.	4

**Teckenförklaring**

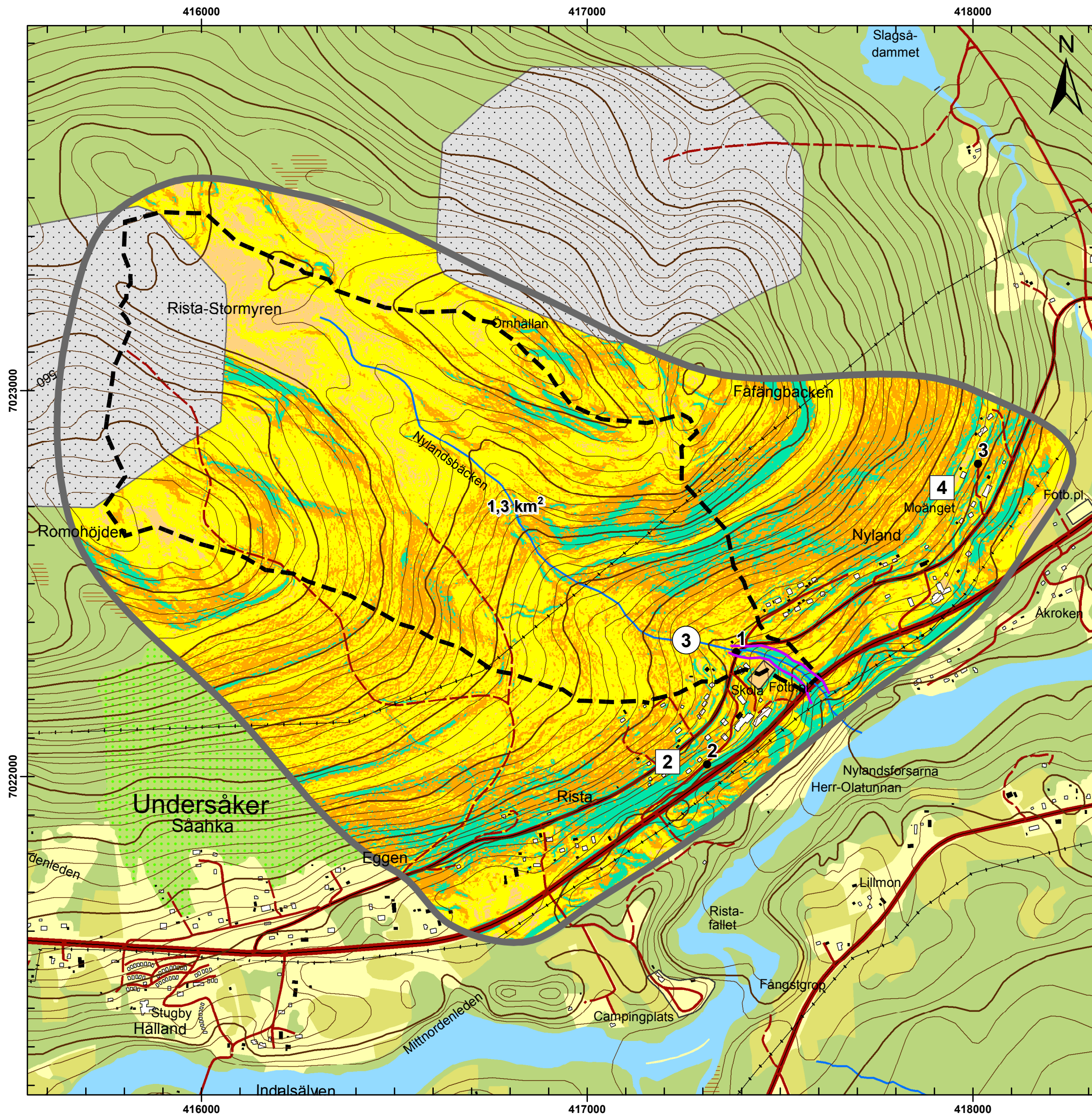
- Lutning 0-2 grader
- Lutning 2-10 grader
- Lutning 10-17 grader
- Lutning >17 grader
- Karteringsspunkt
- 1 Bedömningsklass, slänt
- 1 Bedömningsklass, ravin
- Områdesbegränsning
- Spår av skred, ras, slamström och erosion
- Alluvialkon/avlagrade massor
- Avrinningsområde
- Berg i dagen (SGU jordarter)
- Ravin (tolkat från NH data)
- Vattendrag

© Lantmäteriet, Ur GSD-produkter 2018  
 Referenssystem: SWEREF99 TM  
 0 125 250 500 m  
 Ekvidistans : 5m/10m



**FÖRSTUDIE OCH ÖVERSIKTLIG KARTERING AV STABILITET I SLÄNTER OCH RAVINER I MORÄN OCH GROV SEDIMENTJORD**

DIARIE NR SGI 2.1-1609-0528	RITAD AV Godefroid Ndayikengurukiye	Åre Kommun <b>Ottsjö</b>
DATUM 2018-02-15	HANDLÄGGARE M. Andersson, K. Lundström	
UPPDRAGSANSVARIG Mattias Andersson	SKALA 1:10 000 (A3)	NUMMER Bilaga 3-12



BEDÖMNINGSKLASS	KRITERIER FÖR JORDRÖRELSER I SLÄNTER	EXEMPEL PÅ UTREDNINGSSÄTTER	REDOVISNING PÅ KARTA
1 Angeläget utredningsbehov	Jordrörelser har förekommit. Brant terräng. Måktiga jordlager. Större skogsfria partier förekommer. Vattensjukt. Erosionskänslig jord.	Ett angeläget behov föreligger avseende detaljerad utredning av förutsättningarna för släntrörelser och dess konsekvenser samt behov av åtgärder. Vid uppenbar fara meddelas fastighetsägare och kommun snarast möjligt.	1
2 Utredningsbehov	Inga större jordrörelser eller kraftiga vattenflöden har förekommit. Inga förutsättningar för transport av lösa block. Inga större sammanhängande skogsfria områden på jordtäckt mark förekommer.	Behov av detaljerad utredning föreligger. Slänterna bör hållas under observation med jämna tidsintervall.	2
3 Inget utredningsbehov, men behov av kontroll	Inga eller endast mindre jordrörelser har förekommit. Inga förutsättningar för transport av lösa block. Övervägande skogsklädd mark.	Inget utredningsbehov föreligger men slänterna bör hållas under observation med jämna tidsintervall.	3
4 Inget utredningsbehov	Inga jordrörelser har förekommit. Inga förutsättningar för transport av lösa block. Skogsklädd mark.	Inget utredningsbehov eller behov av kontroll föreligger.	4

BEDÖMNINGSKLASS	KRITERIER FÖR SLAMSTRÖM	EXEMPEL PÅ ÅTGÄRDER	REDOVISNING PÅ KARTA
1 Angeläget utredningsbehov	Omfattande jordrörelser och/eller höga vattenflöden har förekommit. Större skogsfria partier förekommer. Brant terräng. Lösa block förekommer.	Angeläget behov föreligger avseende detaljerad utredning av förutsättningarna för slamström och dess konsekvenser samt behov av åtgärder. Vid uppenbar fara meddelas fastighetsägare och kommun snarast möjligt.	1
2 Utredningsbehov	Jordrörelser och/eller höga vattenflöden har förekommit. Inga förutsättningar för transport av lösa block. Endast mindre skogsfria områden på jordtäckt mark förekommer.	Behov av detaljerad utredning föreligger. Ravinerna bör hållas under observation med jämna tidsintervall.	2
3 Inget utredningsbehov, men behov av kontroll	Inga eller endast mindre jordrörelser har förekommit. Inga höga flöden har förekommit. Inga förutsättningar för transport av lösa block. Stor skogstäckning.	Inget behov av vidare utredning föreligger. Vid oförutsebara händelser, så som höga flöden, kan risker föreligga och området bör därför hållas under kontroll.	3
4 Inget utredningsbehov	Inga jordrörelser har förekommit. Inga höga flöden har förekommit. Inga förutsättningar för transport av lösa block. Stor skogstäckning.	Inga behov av vidare utredning eller åtgärder föreligger.	4

**Teckenförklaring**

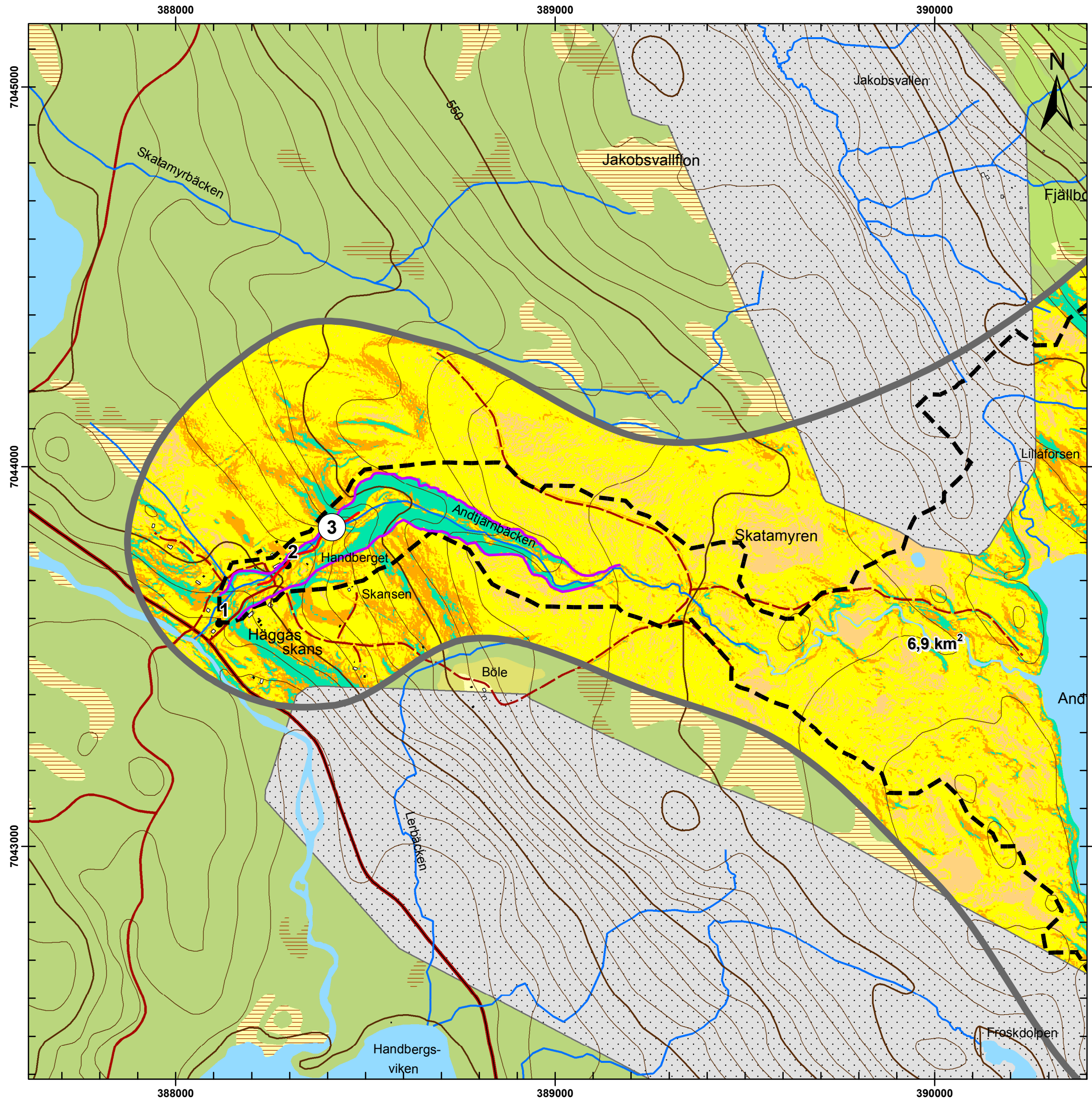
Lutning 0-2 grader	Områdesbegränsning
Lutning 2-10 grader	Spår av skred, ras, slamström och erosion
Lutning 10-17 grader	Alluvialkon/avlagrade massor
Lutning >17 grader	Avrinningsområde
Karteringpunkt	Berg i dagen (SGU jordarter)
Bedömningsklass, slänt	Ravin (tolkat från NH data)
Bedömningsklass, ravin	Vattendrag

© Lantmäteriet, Ur GSD-produkter 2018  
 Referenssystem: SWEREF99 TM  
 0 125 250 500 m  
 Ekvidistans : 5m/10m



**FÖRSTUDIE OCH ÖVERSIKTLIG KARTERING AV STABILITET I SLÄNTER OCH RAVINER I MORÄN OCH GROV SEDIMENTJORD**

DIARIE NR SGI 2.1-1609-0528	RITAD AV Godefroid Ndayikengurukiye	Äre Kommun <b>Rista</b>
DATUM 2018-02-15	HANDLÄGGARE M. Andersson, K. Lundström	
UPPDRAGSANSVARIG Mattias Andersson	SKALA 1:10 000 (A3)	NUMMER Bilaga 3-13



BEDÖMNINGSKLASS	KRITERIER FÖR JORDRÖRELSER I SLÄNTER	EXEMPEL PÅ UTREDNINGSSATSER	REDOVISNING PÅ KARTA
1 Angeläget utredningsbehov	Jordrörelser har förekommit. Brant terräng. Måttiga jordlager. Större skogsfria partier förekommer. Vattensjukt. Erosionskänslig jord.	Ett angeläget behov föreligger avseende detaljerad utredning av förutsättningarna för släntrörelser och dess konsekvenser samt behov av åtgärder. Vid uppenbar fara meddelas fastighetsägare och kommun snarast möjligt.	1
2 Utredningsbehov	Inga större jordrörelser eller kraftiga vattenflöden har förekommit. Inga förutsättningar för transport av lösa block. Inga större sammanhängande skogsfria områden på jordtäckt mark förekommer.	Behov av detaljerad utredning föreligger. Slänterna bör hållas under observation med jämna tidsintervall.	2
3 Inget utredningsbehov, men behov av kontroll	Inga eller endast mindre jordrörelser har förekommit. Inga förutsättningar för transport av lösa block. Övervägande skogsklädd mark.	Inget utredningsbehov föreligger men slänterna bör hållas under observation med jämna tidsintervall.	3
4 Inget utredningsbehov	Inga jordrörelser har förekommit. Inga förutsättningar för transport av lösa block. Skogsklädd mark.	Inget utredningsbehov eller behov av kontroll föreligger.	4

BEDÖMNINGSKLASS	KRITERIER FÖR SLAMSTRÖM	EXEMPEL PÅ ÅTGÄRDER	REDOVISNING PÅ KARTA
1 Angeläget utredningsbehov	Omfattande jordrörelser och/eller höga vattenflöden har förekommit. Större skogsfria partier förekommer. Brant terräng. Lösa block förekommer.	Angeläget behov föreligger avseende detaljerad utredning av förutsättningarna för slamström och dess konsekvenser samt behov av åtgärder. Vid uppenbar fara meddelas fastighetsägare och kommun snarast möjligt.	1
2 Utredningsbehov	Jordrörelser och/eller höga vattenflöden har förekommit. Inga förutsättningar för transport av lösa block. Endast mindre skogsfria områden på jordtäckt mark förekommer.	Behov av detaljerad utredning föreligger. Ravinerna bör hållas under observation med jämna tidsintervall.	2
3 Inget utredningsbehov, men behov av kontroll	Inga eller endast mindre jordrörelser har förekommit. Inga höga flöden har förekommit. Inga förutsättningar för transport av lösa block. Stor skogstäckning.	Inget behov av vidare utredning föreligger. Vid oförutsebara händelser, så som höga flöden, kan risker föreligga och området bör därför hållas under kontroll.	3
4 Inget utredningsbehov	Inga jordrörelser har förekommit. Inga höga flöden har förekommit. Inga förutsättningar för transport av lösa block. Stor skogstäckning.	Inga behov av vidare utredning eller åtgärder föreligger.	4

**Teckenförklaring**

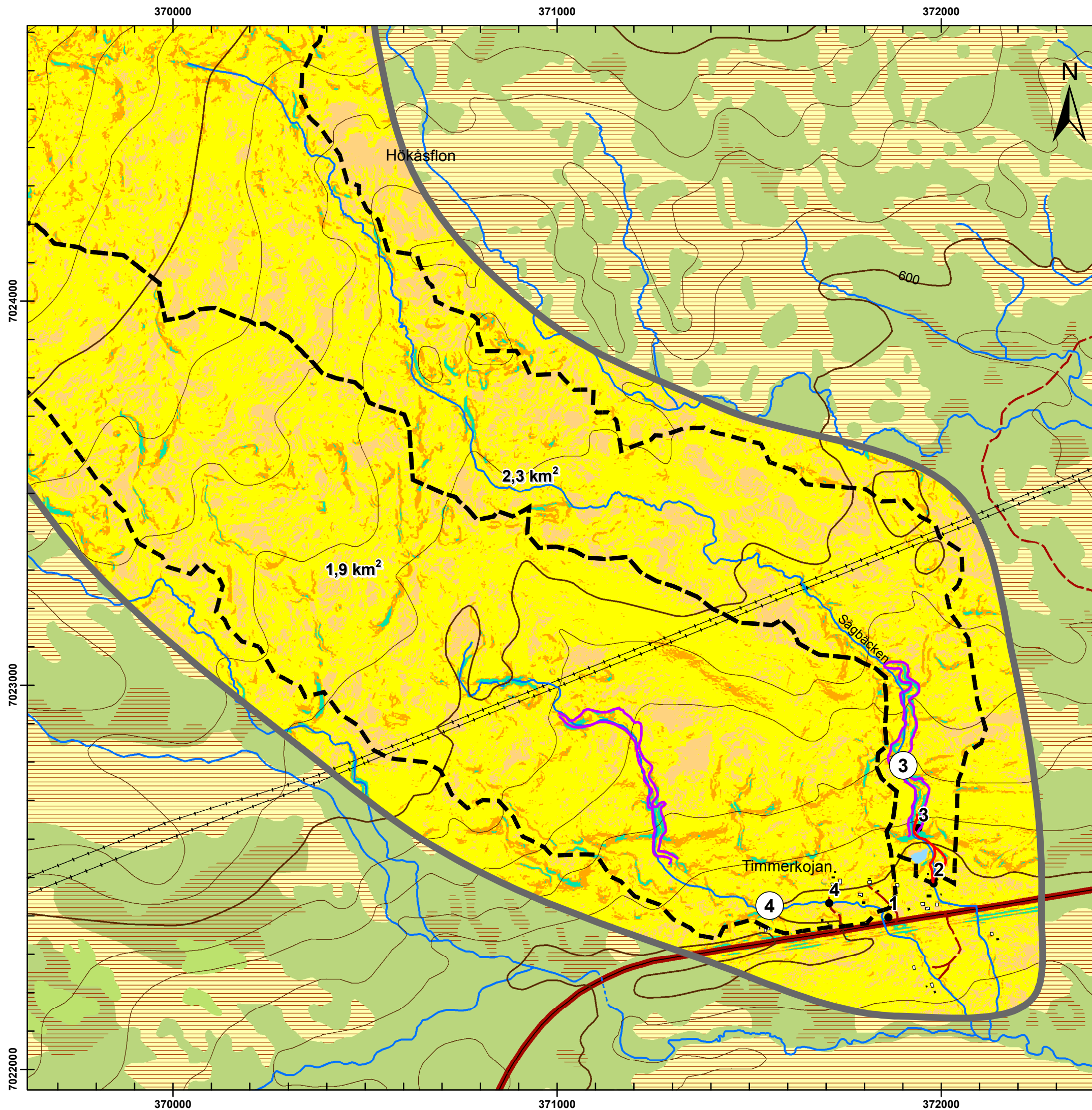
- Lutning 0-2 grader
- Lutning 2-10 grader
- Lutning 10-17 grader
- Lutning >17 grader
- Områdesbegränsning
- Spår av skred, ras, slamström och erosion
- Alluvialkon/avlagrade massor
- Avrinningsområde
- Berg i dagen (SGU jordarter)
- Karteringspunkt
- Bedömningsklass, slänt
- Bedömningsklass, ravin
- Ravin (tolkat från NH data)
- Vattendrag

© Lantmäteriet, Ur GSD-produkter 2018  
Referenssystem: SWEREF99 TM  
0 125 250 500 m  
Ekvidistans : 5m/10m



**FÖRSTUDIE OCH ÖVERSIKTLIG KARTERING AV STABILITET I SLÄNTER OCH RAVINER I MORÄN OCH GROV SEDIMENTJORD**

DARIE NR SGI 2.1-1609-0528	RITAD AV Godefroid Ndayikengurukiye	Äre Kommun <b>Skansen</b>	
DATUM 2018-02-15	HANDLÄGGARE M. Andersson, K. Lundström	SKALA 1:10 000 (A3)	NUMMER Bilaga 3-14
UPPDRAGSANSVARIG Mattias Andersson			



BEDÖMNINGSKLASS	KRITERIER FÖR JORDRÖRELSER I SLÄNTER	EXEMPEL PÅ UTREDNINGSSATSER	REDOVISNING PÅ KARTA
1 Angeläget utredningsbehov	Jordrörelser har förekommit. Brant terräng. Måttiga jordlager. Större skogsfria partier förekommer. Vattensjukt. Erosionskänslig jord.	Ett angeläget behov föreligger avseende detaljerad utredning av förutsättningarna för släntrörelser och dess konsekvenser samt behov av åtgärder. Vid uppenbar fara meddelas fastighetsägare och kommun snarast möjligt.	1
2 Utredningsbehov	Inga större jordrörelser eller kraftiga vattenflöden har förekommit. Inga förutsättningar för transport av lösa block. Inga större sammanhängande skogsfria områden på jordtäckt mark förekommer.	Behov av detaljerad utredning föreligger. Slänterna bör hållas under observation med jämna tidsintervall.	2
3 Inget utredningsbehov, men behov av kontroll	Inga eller endast mindre jordrörelser har förekommit. Inga förutsättningar för transport av lösa block. Övervägande skogsklädd mark.	Inget utredningsbehov föreligger men slänterna bör hållas under observation med jämna tidsintervall.	3
4 Inget utredningsbehov	Inga jordrörelser har förekommit. Inga förutsättningar för transport av lösa block. Skogsklädd mark.	Inget utredningsbehov eller behov av kontroll föreligger.	4

BEDÖMNINGSKLASS	KRITERIER FÖR SLAMSTRÖM	EXEMPEL PÅ ÅTGÄRDER	REDOVISNING PÅ KARTA
1 Angeläget utredningsbehov	Omfattande jordrörelser och/eller höga vattenflöden har förekommit. Större skogsfria partier förekommer. Brant terräng. Lösa block förekommer.	Angeläget behov föreligger avseende detaljerad utredning av förutsättningarna för slamström och dess konsekvenser samt behov av åtgärder. Vid uppenbar fara meddelas fastighetsägare och kommun snarast möjligt.	1
2 Utredningsbehov	Jordrörelser och/eller höga vattenflöden har förekommit. Inga förutsättningar för transport av lösa block. Endast mindre skogsfria områden på jordtäckt mark förekommer.	Behov av detaljerad utredning föreligger. Ravinerna bör hållas under observation med jämna tidsintervall.	2
3 Inget utredningsbehov, men behov av kontroll	Inga eller endast mindre jordrörelser har förekommit. Inga höga flöden har förekommit. Inga förutsättningar för transport av lösa block. Stor skogstäckning.	Inget behov av vidare utredning föreligger. Vid oförutsebara händelser, så som höga flöden, kan risker föreligga och området bör därför hållas under kontroll.	3
4 Inget utredningsbehov	Inga jordrörelser har förekommit. Inga höga flöden har förekommit. Inga förutsättningar för transport av lösa block. Stor skogstäckning.	Inga behov av vidare utredning eller åtgärder föreligger.	4

**Teckenförklaring**

- Lutning 0-2 grader
- Lutning 2-10 grader
- Lutning 10-17 grader
- Lutning >17 grader
- Områdesbegränsning
- Spår av skred, ras, slamström och erosion
- Alluvialkon/avlagrade massor
- Avrinningsområde
- Berg i dagen (SGU jordarter)
- Karteringspunkt
- 1 Bedömningsklass, slänt
- 1 Bedömningsklass, ravin
- Ravin (tolkat från NH data)
- Vattendrag

© Lantmäteriet, Ur GSD-produkter 2018  
 Referenssystem: SWEREF99 TM  
 0 125 250 500 m  
 Ekvidistans : 5m/10m



**FÖRSTUDIE OCH ÖVERSIKTLIG KARTERING AV STABILITET I SLÄNTER OCH RAVINER I MORÄN OCH GROV SEDIMENTJORD**

DIARIE NR SGI 2.1-1609-0528	RITAD AV Godefroid Ndayikengurukiye	Äre Kommun <b>Timmerkojan</b>	
DATUM 2018-02-15	HANDLÄGGARE M. Andersson, K. Lundström	SKALA 1:10 000 (A3)	NUMMER Bilaga 3-15
UPPDRAGSANSVARIG Mattias Andersson			