



BEDÖMNINGSKLASS	KRITERIER FÖR JORDRÖRELSER I SLÄNTER	EXEMPEL PÅ UTREDNINGSSÄTTSER	REDOVISNING PÅ KARTA
1 Angeläget utredningsbehov	Jordrörelser har förekommit. Brant terräng. Måktiga jordlager. Större skogsfria partier förekommer. Vattensjukt. Erosionskänslig jord.	Ett angeläget behov föreligger avseende detaljerad utredning av förutsättningarna för släntrörelser och dess konsekvenser samt behov av åtgärder. Vid uppenbar fara meddelas fastighetsägare och kommun snarast möjligt.	1
2 Utredningsbehov	Inga större jordrörelser eller kraftiga vattenflöden har förekommit. Inga förutsättningar för transport av lösa block. Inga större sammanhängande skogsfria områden på jordtäckt mark förekommer.	Behov av detaljerad utredning föreligger. Slänterna bör hållas under observation med jämna tidsintervall.	2
3 Inget utredningsbehov, men behov av kontroll	Inga eller endast mindre jordrörelser har förekommit. Inga förutsättningar för transport av lösa block. Övervägande skogsklädd mark.	Inget utredningsbehov föreligger men slänterna bör hållas under observation med jämna tidsintervall.	3
4 Inget utredningsbehov	Inga jordrörelser har förekommit. Inga förutsättningar för transport av lösa block. Skogsklädd mark.	Inget utredningsbehov eller behov av kontroll föreligger.	4

BEDÖMNINGSKLASS	KRITERIER FÖR SLAMSTRÖM	EXEMPEL PÅ ÅTGÄRDER	REDOVISNING PÅ KARTA
1 Angeläget utredningsbehov	Omfattande jordrörelser och/eller höga vattenflöden har förekommit. Större skogsfria partier förekommer. Brant terräng. Lösa block förekommer.	Angeläget behov föreligger avseende detaljerad utredning av förutsättningarna för slamström och dess konsekvenser samt behov av åtgärder. Vid uppenbar fara meddelas fastighetsägare och kommun snarast möjligt.	1
2 Utredningsbehov	Jordrörelser och/eller höga vattenflöden har förekommit. Inga förutsättningar för transport av lösa block. Endast mindre skogsfria områden på jordtäckt mark förekommer.	Behov av detaljerad utredning föreligger. Ravinerna bör hållas under observation med jämna tidsintervall.	2
3 Inget utredningsbehov, men behov av kontroll	Inga eller endast mindre jordrörelser har förekommit. Inga höga flöden har förekommit. Inga förutsättningar för transport av lösa block. Stor skogstäckning.	Inget behov av vidare utredning föreligger. Vid oförutsebara händelser, så som höga flöden, kan risker föreligga och området bör därför hållas under kontroll.	3
4 Inget utredningsbehov	Inga jordrörelser har förekommit. Inga höga flöden har förekommit. Inga förutsättningar för transport av lösa block. Stor skogstäckning.	Inga behov av vidare utredning eller åtgärder föreligger.	4

**Teckenförklaring**

- Lutning 0-2 grader
- Lutning 2-10 grader
- Lutning 10-17 grader
- Lutning >17 grader
- Karteringspunkt
- 1 Bedömningsklass, slänt
- 1 Bedömningsklass, ravin
- Områdesbegränsning
- Spår av skred, ras, slamström och erosion
- Alluvialkon/avlagrade massor
- Avrinningsområde
- Berg i dagen (SGU jordarter)
- Ravin (tolkat från NH data)
- Vattendrag

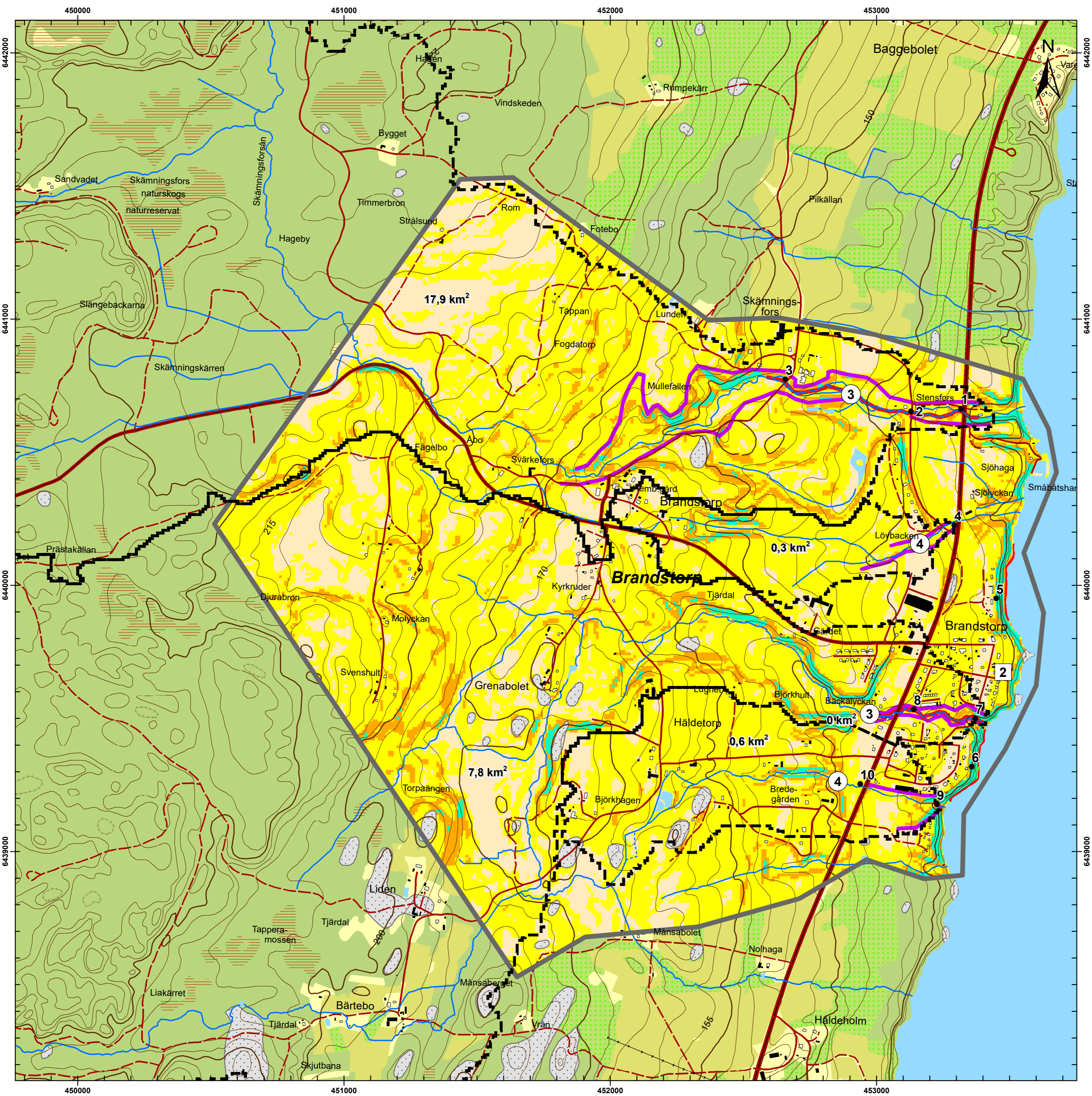
© Lantmäteriet, Ur GSD-produkter 2018  
Referenssystem: SWEREF99 TM  
0 125 250 500 m  
Ekvidistans : 5m

**FÖRSTUDIE OCH ÖVERSIKTLIG KARTERING AV STABILITET I SLÄNTER OCH RAVINER I MORÄN OCH GROV SEDIMENTJORD**

DIARIE NR SGI 2.1-1612-0741	RITAD AV Godefroid Ndayikengurukiye	<b>Habo Kommun Baggebolet</b>
DATUM 2019-02-15	HANDLÄGGARE M. Andersson, K. Lundström	
UPPDRAGSANSVARIG Mattias Andersson	SKALA 1:10 000 (A3)	NUMMER Bilaga 3-1





BEDÖMNINGSKLASS	KRITERIER FÖR JORDRÖRELSER I SLÄNTER	EXEMPEL PÅ UTREDNINGSSÄTTER	REDOVISNING PÅ KARTA
1 Angeläget utredningsbehov	Jordrörelser har förekommit. Brant terräng. Måktiga jordlager. Stora skogsfria partier förekommer. Vattensjukt. Erosionskänslig jord.	Ett angeläget behov föreligger avseende detaljerad utredning av förutsättningarna för slänter och dess konsekvenser samt behov av åtgärder. Vid uppenbar fara meddelas fastighetsägare och kommun snarast möjligt.	1
2 Utredningsbehov	Inga större jordrörelser eller kraftiga vattenflöden har förekommit. Inga förutsättningar för transport av lösa block. Inga större sammanhängande skogsfria områden på jordtäckt mark förekommer.	Behov av detaljerad utredning föreligger. Slänterna bör hållas under observation med jämna tidsintervall.	2
3 Inget utredningsbehov, men behov av kontroll	Inga eller endast mindre jordrörelser har förekommit. Inga förutsättningar för transport av lösa block. Övervägande skogsklädd mark.	Inget utredningsbehov föreligger men slänterna bör hållas under observation med jämna tidsintervall.	3
4 Inget utredningsbehov	Inga jordrörelser har förekommit. Inga förutsättningar för transport av lösa block. Skogsklädd mark.	Inget utredningsbehov eller behov av kontroll föreligger.	4

BEDÖMNINGSKLASS	KRITERIER FÖR SLAMSTRÖM	EXEMPEL PÅ ÅTGÄRDER	REDOVISNING PÅ KARTA
1 Angeläget utredningsbehov	Omfattande jordrörelser och/eller höga vattenflöden har förekommit. Stora skogsfria partier förekommer. Brant terräng. Lösa block förekommer.	Angeläget behov föreligger avseende detaljerad utredning av förutsättningarna för slamström och dess konsekvenser samt behov av åtgärder. Vid uppenbar fara meddelas fastighetsägare och kommun snarast möjligt.	1
2 Utredningsbehov	Jordrörelser och/eller höga vattenflöden har förekommit. Inga förutsättningar för transport av lösa block. Endast mindre skogsfria områden på jordtäckt mark förekommer.	Behov av detaljerad utredning föreligger. Ravinerna bör hållas under observation med jämna tidsintervall.	2
3 Inget utredningsbehov, men behov av kontroll	Inga eller endast mindre jordrörelser har förekommit. Inga höga flöden har förekommit. Inga förutsättningar för transport av lösa block. Stor skogstäckning.	Inget behov av vidare utredning föreligger. Vid oförutsebara händelser, så som höga flöden, kan risken för erosion och området bör därför hållas under kontroll.	3
4 Inget utredningsbehov	Inga jordrörelser har förekommit. Inga höga flöden har förekommit. Inga förutsättningar för transport av lösa block. Stor skogstäckning.	Inga behov av vidare utredning eller åtgärder föreligger.	4

**Teckenförklaring**

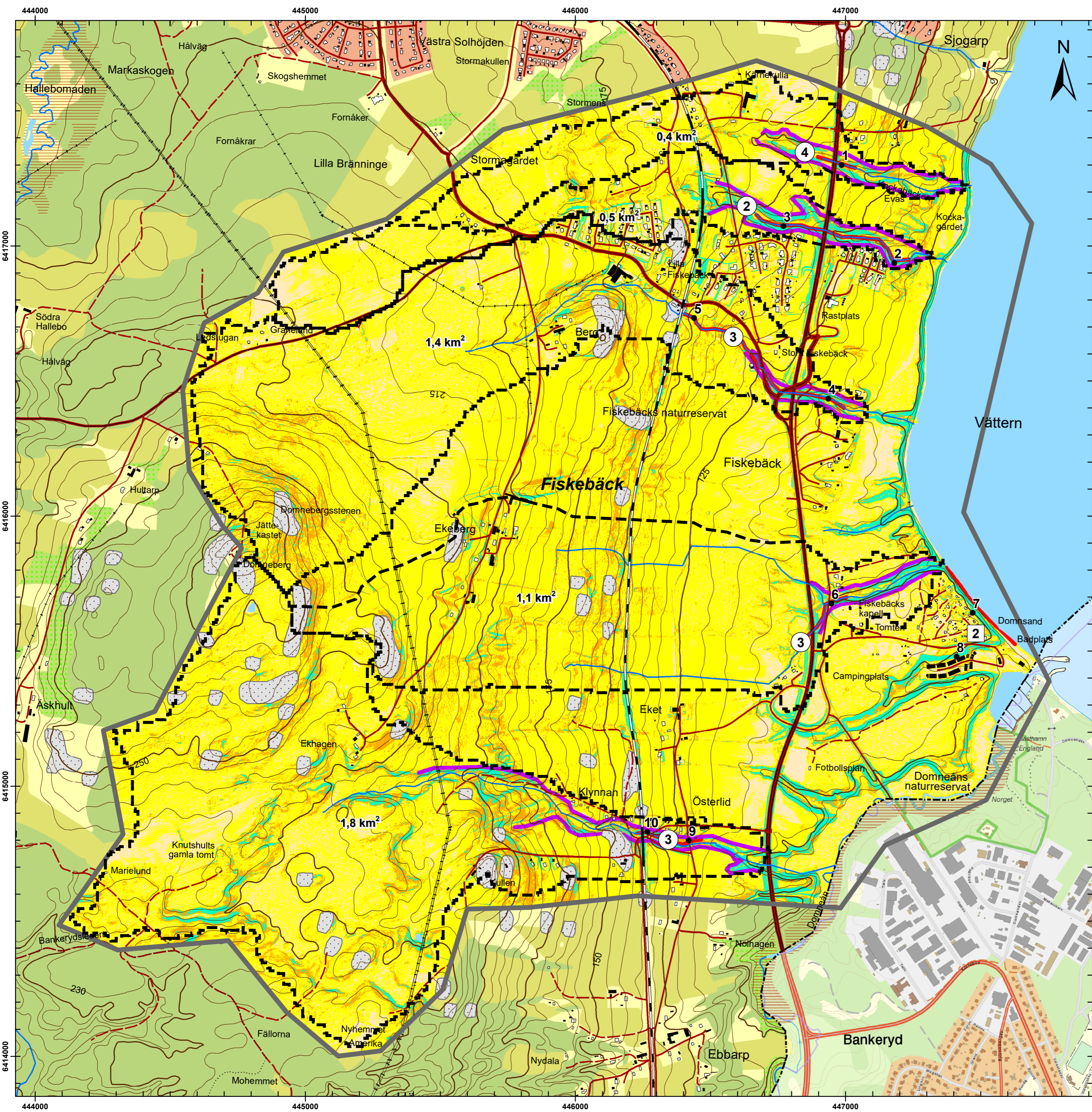
- Lutning 0-2 grader
- Lutning 2-10 grader
- Lutning 10-17 grader
- Lutning >17 grader
- Områdesbegränsning
- Spår av skred, ras, slamström och erosion
- Alluvialkon/avlagrade massor
- Avrinningsområde
- Berg i dagen (SGU jordarter)
- Ravin (tolkat från NH data)
- Vattendrag
- 1 Karteringspunkt
- 1 Bedömningsklass, slänt
- 1 Bedömningsklass, ravin

© Lantmäteriet, Ur GSD-produkter 2018  
 Referenssystem: SWEREF99 TM  
 0 125 250 500 m Ekvidistans : 5m

**FÖRSTUDIE OCH ÖVERSIKTLIG KARTERING AV STABILITET I SLÄNTER OCH RAVINER I MORÄN OCH GROV SEDIMENTJORD**

DIARIE NR SGI 2.1-1612-0741	RITAD AV Godefroid Ndayikungurukiye	Habo Kommun Brandstorp
DATUM 2019-02-15	HANDLÄGGARE M. Andersson, K. Lundström	
UPPDRAGSANSVARIG Mattias Andersson	SKALA 1:10 000 (A2)	NUMMER Bilaga 3-2





BEDÖMNINGSKLASS	KRITERIER FÖR JORDRÖRELSER I SLÄNTER	EXEMPEL PÅ UTREDNINGSSATSER	REDOVISNING PÅ KARTA
1 Angeläget utredningsbehov	Jordrörelser har förekommit. Brant terräng. Måktiga jordlager. Stora skogsfria partier förekommer. Vattensjukt. Erosionskänslig jord.	Ett angeläget behov föreligger avseende detaljerad utredning av förutsättningarna för slantreiser och dess konsekvenser samt behov av åtgärder. Vid uppenbar fara meddelas fastighetsägare och kommun snarast möjligt.	1
2 Utredningsbehov	Inga större jordrörelser eller kraftiga vattenflöden har förekommit. Inga förutsättningar för transport av lösa block. Inga större sammanhängande skogsfria områden på jordtäckt mark förekommer.	Behov av detaljerad utredning föreligger. Slanterna bör hållas under observation med jämna tidsintervall.	2
3 Inget utredningsbehov, men behov av kontroll	Inga eller endast mindre jordrörelser har förekommit. Inga förutsättningar för transport av lösa block. Övervägande skogsklädd mark.	Inget utredningsbehov föreligger men slanterna bör hållas under observation med jämna tidsintervall.	3
4 Inget utredningsbehov	Inga jordrörelser har förekommit. Inga förutsättningar för transport av lösa block. Skogsklädd mark.	Inget utredningsbehov eller behov av kontroll föreligger.	4

BEDÖMNINGSKLASS	KRITERIER FÖR SLAMSTRÖM	EXEMPEL PÅ ÅTGÄRDER	REDOVISNING PÅ KARTA
1 Angeläget utredningsbehov	Omfattande jordrörelser och/eller höga vattenflöden har förekommit. Stora skogsfria partier förekommer. Brant terräng. Lösa block förekommer.	Angeläget behov föreligger avseende detaljerad utredning av förutsättningarna för slamström och dess konsekvenser samt behov av åtgärder. Vid uppenbar fara meddelas fastighetsägare och kommun snarast möjligt.	1
2 Utredningsbehov	Jordrörelser och/eller höga vattenflöden har förekommit. Inga förutsättningar för transport av lösa block. Endast mindre skogsfria områden på jordtäckt mark förekommer.	Behov av detaljerad utredning föreligger. Ravinerna bör hållas under observation med jämna tidsintervall.	2
3 Inget utredningsbehov, men behov av kontroll	Inga eller endast mindre jordrörelser har förekommit. Inga höga flöden har förekommit. Inga förutsättningar för transport av lösa block. Stor skogstäckning.	Inget behov av vidare utredning föreligger. Vid oförutsebara händelser, så som höga flöden, kan risken för en rörelse och området bör därför hållas under kontroll.	3
4 Inget utredningsbehov	Inga jordrörelser har förekommit. Inga höga flöden har förekommit. Inga förutsättningar för transport av lösa block. Stor skogstäckning.	Inga behov av vidare utredning eller åtgärder föreligger.	4

**Teckenförklaring**

- Lutning 0-2 grader
- Lutning 2-10 grader
- Lutning 10-17 grader
- Lutning >17 grader
- 1 Karteringspunkt
- 1 Bedömningsklass, slänt
- 1 Bedömningsklass, ravin
- Områdesbegränsning
- Spår av skred, ras, slamström och erosion
- Alluvialkon/avlagrade massor
- Avrinningsområde
- Berg i dagen (SGU jordarter)
- Ravin (tolkat från NH data)
- Vattendrag

© Lantmäteriet, Ur GSD-produkter 2018  
 Referenssystem: SWEREF99 TM  
 0 125 250 500 m Ekvidistans : 5m

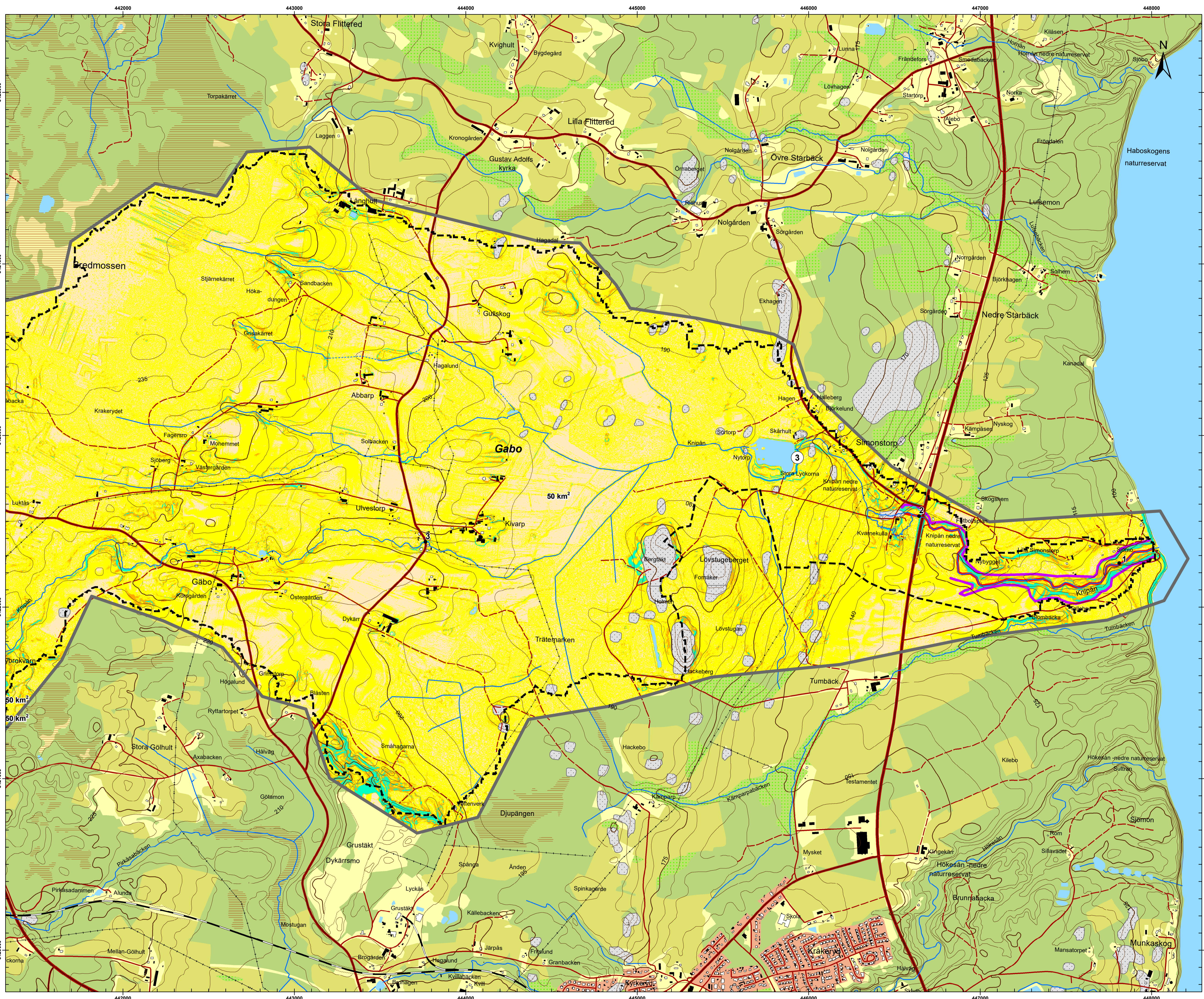
Myndigheten för samhälls- och beredskaps

Statens geotekniska institut

**FÖRSTUDIE OCH ÖVERSIKTLIG KARTERING AV STABILITET I SLÄNTER OCH RAVINER I MORÄN OCH GROV SEDIMENTJORD**

DIARIE NR SGI 2.1-1612-0741	RITAD AV Godefroid Ndayikungurukiye	Habo Kommun <b>Fiskebäck</b>	
DATUM 2019-02-15	HANDLÄGGARE M. Andersson, K. Lundström	SKALA 1:10 000 (A2)	NUMMER Bilaga 3-3
UPPDRAGSANSVARIG Mattias Andersson			





BEDÖMNINGSKLASS	KRITERIER FÖR JORDRÖRELSER I SLÄTTER	EXEMPEL PÅ UTREDNINGSSÄTTER	REDOVISNING PÅ KARTA
1 Angeklaget utredningsbehov	Jordrörelser har förekommit. Bland terräng. Måttliga jordlager. Större skogliga partier förekommer. Vattenslätt. Erosionskänslig jord.	Ett angeklaget behov föreligger avseende detaljerad utredning av förutsättningarna för slänter och dess konsekvenser samt behov av åtgärder. Vid uppenbar fara meddelas fasthållnings- och kommun snarast möjligt.	1
2 Utredningsbehov	Inga större jordrörelser eller kvaviga vattenflöden har förekommit. Inga förutsättningar för transport av lösa block. Inga större sammanhängande skogliga områden på jordtäckt mark förekommer.	Behov av detaljerad utredning föreligger. Slänterna bör hållas under observation med jämna tidsintervall.	2
3 Inget utredningsbehov, men behov av kontroll	Inga eller endast mindre jordrörelser har förekommit. Inga förutsättningar för transport av lösa block. Stora skogklädd mark.	Inget utredningsbehov föreligger men slänterna bör hållas under observation med jämna tidsintervall.	3
4 Inget utredningsbehov	Inga jordrörelser har förekommit. Inga förutsättningar för transport av lösa block. Skogklädd mark.	Inget utredningsbehov eller behov av kontroll föreligger.	4

BEDÖMNINGSKLASS	KRITERIER FÖR SLAMSTROM	EXEMPEL PÅ ÅTGÄRDER	REDOVISNING PÅ KARTA
1 Angeklaget utredningsbehov	Omrättade jordrörelser och/eller höga vattenflöden har förekommit. Större skogliga partier förekommer. Bland terräng. Lösa block förekommer.	Angeklaget behov föreligger avseende detaljerad utredning av förutsättningarna för slamström och dess konsekvenser samt behov av åtgärder. Vid uppenbar fara meddelas fasthållnings- och kommun snarast möjligt.	1
2 Utredningsbehov	Jordrörelser och/eller höga vattenflöden har förekommit. Inga förutsättningar för transport av lösa block. Endast mindre skogliga områden på jordtäckt mark förekommer.	Behov av detaljerad utredning föreligger. Ravinerna bör hållas under observation med jämna tidsintervall.	2
3 Inget utredningsbehov, men behov av kontroll	Inga eller endast mindre jordrörelser har förekommit. Inga höga flöden har förekommit. Inga förutsättningar för transport av lösa block. Stora skogklädd mark.	Inget behov av vidare utredning föreligger. Vid oförutsebara händelser, så som höga flöden, kan raser föreligga och området bör därför hållas under kontroll.	3
4 Inget utredningsbehov	Inga jordrörelser har förekommit. Inga höga flöden har förekommit. Inga förutsättningar för transport av lösa block. Stora skogklädd mark.	Inga behov av vidare utredning eller åtgärder föreligger.	4

**Teckenförklaring**

- Lutning 0-2 grader
- Lutning 2-10 grader
- Lutning 10-17 grader
- Lutning >17 grader
- Karteringspunkt
- Bedömningsklass, slänt
- Bedömningsklass, ravin
- Områdesbegränsning
- Spår av skred, ras, slamström och erosion
- Alluviakon/avlagrade massor
- Avvinningsområde
- Berg i dagen (SGU jordarter)
- Ravin (tolkat från NH data)
- Vattendrag

© Lantermatieriet. Ur GSD-produkter 2018  
 Referenssystem: SWEREF99 TM  
 0 125 250 500 m Ekvidistans : 5m

**MSB** Myndigheten för samhälls- och beredning  
**SGI** Statens geotekniska institut

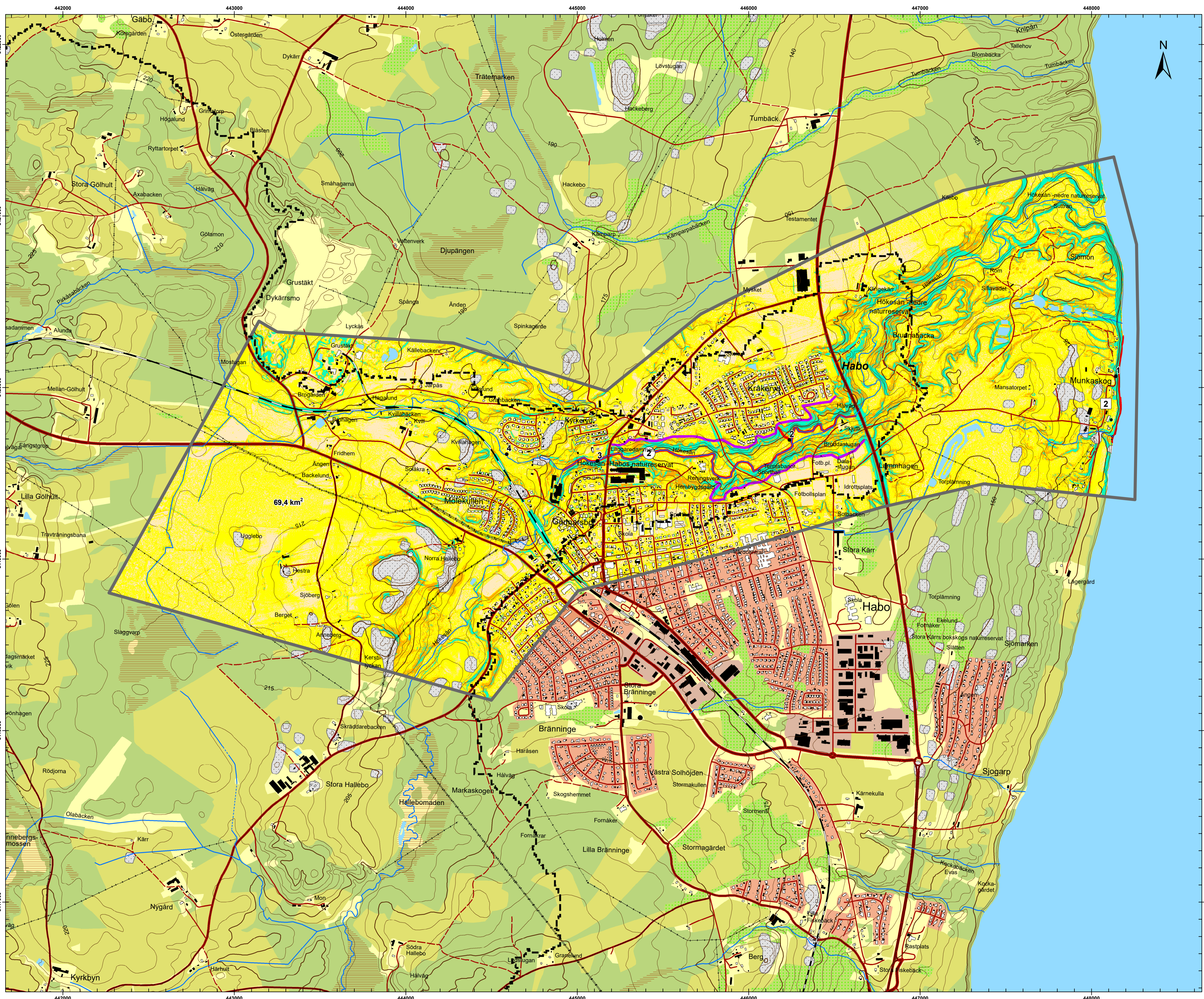
**FÖRTJUDIG OCH ÖVERSIKTLIG KARTERING AV STABILITET I SLÄTTER OCH RAVINER I MORÄN OCH GROV SEDIMENTJORD**

DANS: MSB SOI: 2.1-1612-0741  
 2019-02-15  
 M. Andersson, K. Lundström

REVID AV: Geoteknisk Nätverksgrupp  
 2019-02-15  
 M. Andersson, K. Lundström

Habo Kommun  
**Gåbo**  
 Skala: 1:10 000(A1) Bilaga 3-4





BEDÖMNINGSKLASS	KRITERIER FÖR JORDRÖRESEER ISLÄTTER	EXEMPEL PÅ UTREDNINGSSÄTTER	REDOVISNING PÅ KARTA
1 Angelet utredningsbehov	Jordrörelser har förekommit. Ebent terräng. Viktiga jordpartier förekommer. Vattensjakt. Erosionskänslig jord.	Engelaget behövs följande avseende detaljerad utredning av förutsättningarna för slänter och dess konsekvenser samt behov av åtgärder. Vid uppenbar fara meddelas fasthållare och kommun snarast möjligt.	1
2 Utredningsbehov	Inga större jordrörelser eller kvaviga vattenflöden har förekommit. Inga förutsättningar för transport av lösa block. Inga större sammanhängande skogslådd mark förträckt.	Behov av detaljerad utredning föreligger. Slänterna bör hållas under observation med jämna tidsintervall.	2
3 Inget utredningsbehov, men behov av kontroll	Inga eller endast mindre jordrörelser har förekommit. Inga förutsättningar för transport av lösa block. Övervägande skogslådd mark.	Inget utredningsbehov föreligger men slänterna bör hållas under observation med jämna tidsintervall.	3
4 Inget utredningsbehov	Inga jordrörelser har förekommit. Inga förutsättningar för transport av lösa block. Skogslådd mark.	Inget utredningsbehov eller behov av kontroll föreligger.	4

BEDÖMNINGSKLASS	KRITERIER FÖR SLAMSTRÖM	EXEMPEL PÅ ÅTGÄRDER	REDOVISNING PÅ KARTA
1 Angelet utredningsbehov	Omrättande jordrörelser och/eller höga vattenflöden har förekommit. Stora skogliga partier förekommer. Ebent terräng. Lösa block förekommer.	Engelaget behövs följande avseende detaljerad utredning av förutsättningarna för slamström och dess konsekvenser samt behov av åtgärder. Vid uppenbar fara meddelas fasthållare och kommun snarast möjligt.	1
2 Utredningsbehov	Jordrörelser och/eller höga vattenflöden har förekommit. Inga förutsättningar för transport av lösa block. Endast mindre skogliga områden på jordträckt mark förekommer.	Behov av detaljerad utredning föreligger. Ravinerna bör hållas under observation med jämna tidsintervall.	2
3 Inget utredningsbehov, men behov av kontroll	Inga eller endast mindre jordrörelser har förekommit. Inga förutsättningar för transport av lösa block. Stör skogstäckning.	Inget behov av vidare utredning föreligger. Vid oförutsebara händelser, så som höga flöden, kan risken för ravin och omfått bör därför hållas under kontroll.	3
4 Inget utredningsbehov	Inga jordrörelser har förekommit. Inga höga flöden har förekommit. Inga förutsättningar för transport av lösa block. Stör skogstäckning.	Inga behov av vidare utredning eller åtgärder föreligger.	4

**Teckenförklaring**

- Lutning 0-2 grader
- Lutning 2-10 grader
- Lutning 10-17 grader
- Lutning >17 grader
- Karteringssymbol
- Bedömningsklass, slänt
- Bedömningsklass, ravin
- Områdesbegränsning
- Spår av skred, ras, slamström och erosion
- Alluviälkon/avlagrade massor
- Avvinningsområde
- Berg i dagen (SGU Jordarter)
- Ravin (tolkat från NH data)
- Vattendrag

© Lanmateriet. Ur GSD-produkt 2018  
 Referenssystem: SWEREF99 TM  
 0 125 250 500 m Ekvidistans : 5m

**MSB** Myndigheten för samhällsskydd och beredning

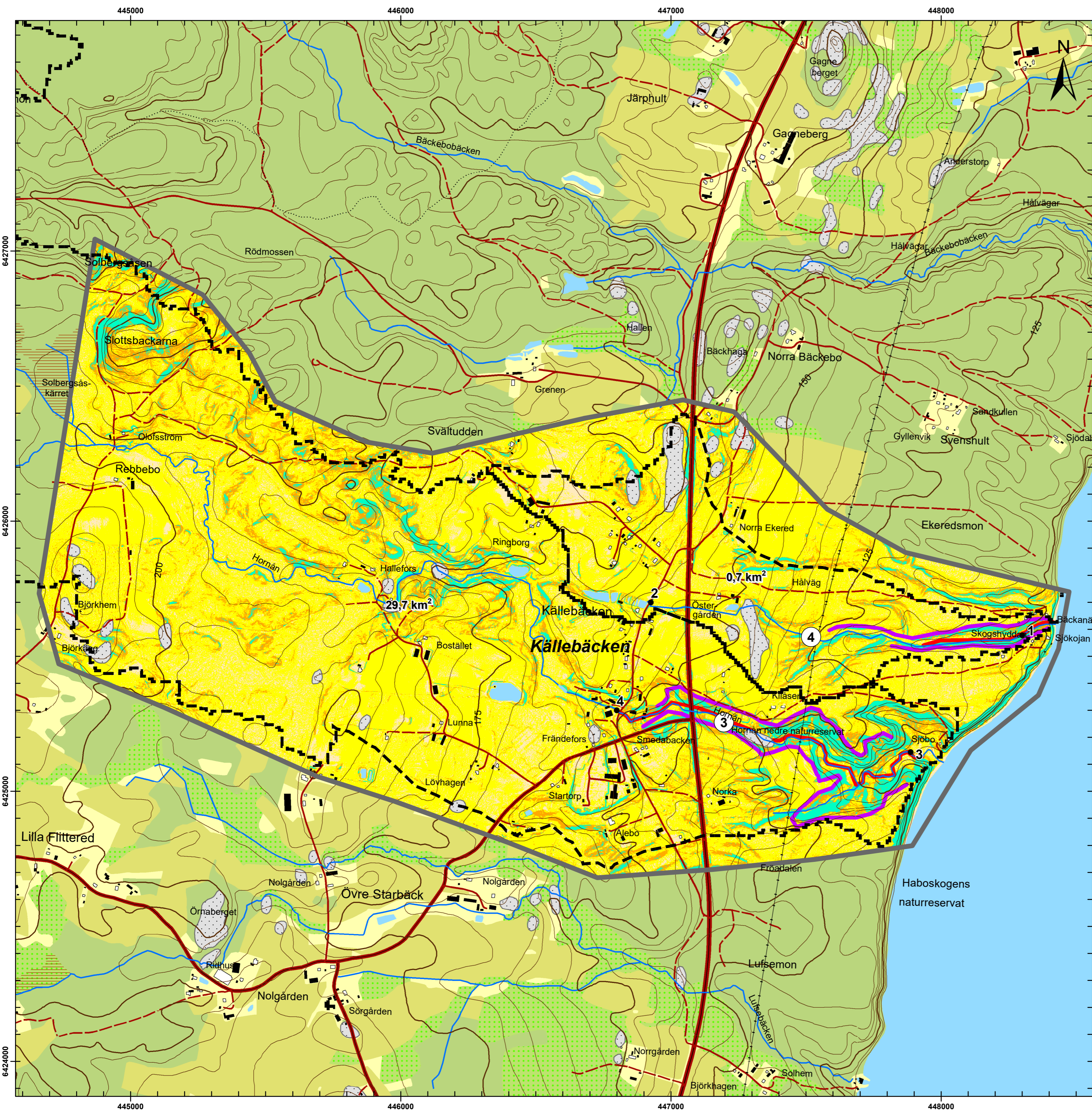
**SGI** Statens geotekniska institut

**FÖRTJUDIE OCH ÖVERSIKTLIG KARTERING AV STABILITET I ISLÄTTER OCH RAVINER I MORÄN OCH GROV SEDIMENTJORD**

DANSK MSB: 2.1-1612-0741  
 DATUM: 2019-02-15  
 HANDLAGARE: M. Andersson, K. Lundström

Habo Kommun  
 Habo  
 Skala: 1:10 000(A1) Bilaga 3-5





BEDÖMNINGSKLASS	KRITERIER FÖR JORDRÖRELSER I SLÄNTER	EXEMPEL PÅ UTREDNINGSSATSER	REDOVISNING PÅ KARTA
1 Angelet utredningsbehov	Jordrörelser har förekommit. Brant terräng. Måktiga jordlager. Stora skogsfria partier förekommer. Vattensjukt. Erosionskänslig jord.	Ett angeläget behov föreligger avseende detaljerad utredning av förutsättningarna för slandrörelser och dess konsekvenser samt behov av åtgärder. Vid uppenbar fara meddelas fastighetsägare och kommun snarast möjligt.	1
2 Utredningsbehov	Inga större jordrörelser eller kraftiga vattenflöden har förekommit. Inga förutsättningar för transport av lösa block. Inga större sammanhängande skogsfria områden på jordtäckt mark förekommer.	Behov av detaljerad utredning föreligger. Slanterna bör hållas under observation med jämna tidsintervall.	2
3 Inget utredningsbehov, men behov av kontroll	Inga eller endast mindre jordrörelser har förekommit. Inga förutsättningar för transport av lösa block. Övervägande skogsklädd mark.	Inget utredningsbehov föreligger men slanterna bör hållas under observation med jämna tidsintervall.	3
4 Inget utredningsbehov	Inga jordrörelser har förekommit. Inga förutsättningar för transport av lösa block. Skogsklädd mark.	Inget utredningsbehov eller behov av kontroll föreligger.	4

BEDÖMNINGSKLASS	KRITERIER FÖR SLAMSTRÖM	EXEMPEL PÅ ÅTGÄRDER	REDOVISNING PÅ KARTA
1 Angelet utredningsbehov	Omfattande jordrörelser och/eller höga vattenflöden har förekommit. Stora skogsfria partier förekommer. Brant terräng. Lösa block förekommer.	Angeläget behov föreligger avseende detaljerad utredning av förutsättningarna för slamström och dess konsekvenser samt behov av åtgärder. Vid uppenbar fara meddelas fastighetsägare och kommun snarast möjligt.	1
2 Utredningsbehov	Jordrörelser och/eller höga vattenflöden har förekommit. Inga förutsättningar för transport av lösa block. Endast mindre skogsfria områden på jordtäckt mark förekommer.	Behov av detaljerad utredning föreligger. Ravinerna bör hållas under observation med jämna tidsintervall.	2
3 Inget utredningsbehov, men behov av kontroll	Inga eller endast mindre jordrörelser har förekommit. Inga höga flöden har förekommit. Inga förutsättningar för transport av lösa block. Stor skogstäckning.	Inget behov av vidare utredning föreligger. Vid oförutsebara händelser, så som höga flöden, kan risken för en rörelse och området bör därför hållas under kontroll.	3
4 Inget utredningsbehov	Inga jordrörelser har förekommit. Inga höga flöden har förekommit. Inga förutsättningar för transport av lösa block. Stor skogstäckning.	Inga behov av vidare utredning eller åtgärder föreligger.	4

**Teckenförklaring**

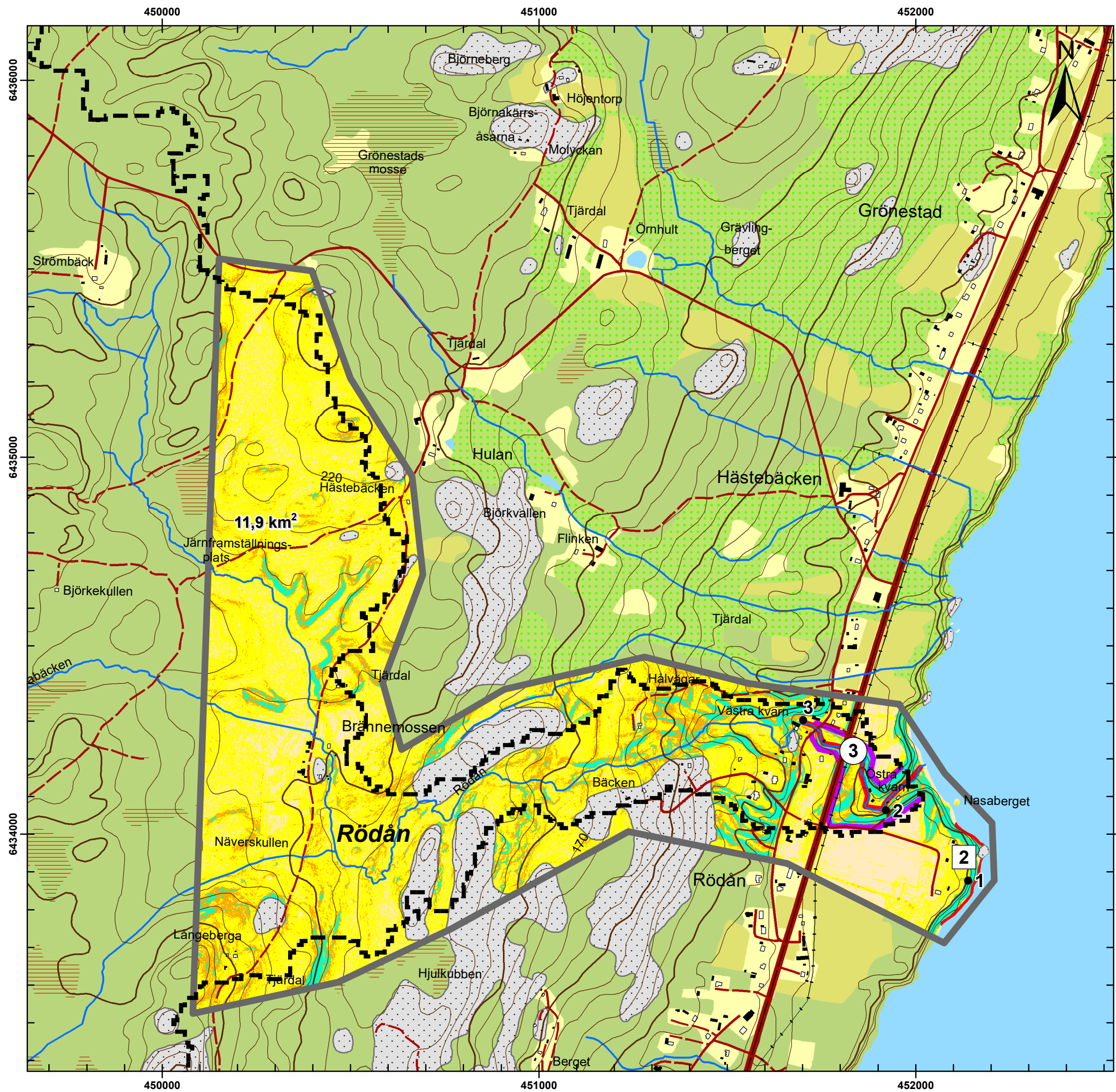
- Lutning 0-2 grader
- Lutning 2-10 grader
- Lutning 10-17 grader
- Lutning >17 grader
- Områdesbegränsning
- Spår av skred, ras, slamström och erosion
- Alluvialkon/avlagrade massor
- Avrinningsområde
- Berg i dagen (SGU jordarter)
- Ravin (tolkat från NH data)
- Vattendrag

© Lantmäteriet, Ur GSD-produkter 2018  
 Referenssystem: SWEREF99 TM  
 0 125 250 500 m Ekvidistans : 5m

**FÖRSTUDIE OCH ÖVERSIKTLIG KARTERING AV STABILITET I SLÄNTER OCH RAVINER I MORÅN OCH GROV SEDIMENTJORD**

DIARIE NR SGI 2.1-1612-0741	RITAD AV Godefroid Ndayikungurukiye	Habo Kommun <b>Källebäcken</b>
DATUM 2019-02-15	HANDLÄGGARE M. Andersson, K. Lundström	
UPPDRAGSANSVARIG Mattias Andersson	SKALA 1:10 000 (A2)	NUMMER Bilaga 3-6





BEDÖMNINGSKLASS	KRITERIER FÖR JORDRÖRELSER I SLÄNTER	EXEMPEL PÅ UTREDDINGSINSATSER	REDOVISNING PÅ KARTA
1 Angeläget utredningsbehov	Jordrörelser har förekommit. Brant terräng. Måttiga jordlager. Större skogsfria partier förekommer. Vattensjukt. Erosionskänslig jord.	Ett angeläget behov föreligger avseende detaljerad utredning av förutsättningarna för släntrörelser och dess konsekvenser samt behov av åtgärder. Vid uppenbar fara meddelas fastighetsägare och kommun snarast möjligt.	1
2 Utredningsbehov	Inga större jordrörelser eller kraftiga vattenflöden har förekommit. Inga förutsättningar för transport av lösa block. Inga större sammanhängande skogsfria områden på jordtäckt mark förekommer.	Behov av detaljerad utredning föreligger. Slänterna bör hållas under observation med jämna tidsintervall.	2
3 Inget utredningsbehov, men behov av kontroll	Inga eller endast mindre jordrörelser har förekommit. Inga förutsättningar för transport av lösa block. Övervägande skogsklädd mark.	Inget utredningsbehov föreligger men slänterna bör hållas under observation med jämna tidsintervall.	3
4 Inget utredningsbehov	Inga jordrörelser har förekommit. Inga förutsättningar för transport av lösa block. Skogsklädd mark.	Inget utredningsbehov eller behov av kontroll föreligger.	4

BEDÖMNINGSKLASS	KRITERIER FÖR SLAMSTRÖM	EXEMPEL PÅ ÅTGÄRDER	REDOVISNING PÅ KARTA
1 Angeläget utredningsbehov	Omfattande jordrörelser och/eller höga vattenflöden har förekommit. Större skogsfria partier förekommer. Brant terräng. Lösa block förekommer.	Angeläget behov föreligger avseende detaljerad utredning av förutsättningarna för slamström och dess konsekvenser samt behov av åtgärder. Vid uppenbar fara meddelas fastighetsägare och kommun snarast möjligt.	1
2 Utredningsbehov	Jordrörelser och/eller höga vattenflöden har förekommit. Inga förutsättningar för transport av lösa block. Endast mindre skogsfria områden på jordtäckt mark förekommer.	Behov av detaljerad utredning föreligger. Ravinerna bör hållas under observation med jämna tidsintervall.	2
3 Inget utredningsbehov, men behov av kontroll	Inga eller endast mindre jordrörelser har förekommit. Inga höga flöden har förekommit. Inga förutsättningar för transport av lösa block. Stor skogstäckning.	Inget behov av vidare utredning föreligger. Vid oförutsebara händelser, så som höga flöden, kan risker föreligga och området bör därför hållas under kontroll.	3
4 Inget utredningsbehov	Inga jordrörelser har förekommit. Inga höga flöden har förekommit. Inga förutsättningar för transport av lösa block. Stor skogstäckning.	Inga behov av vidare utredning eller åtgärder föreligger.	4

**Teckenförklaring**

Lutning 0-2 grader	Områdesbegränsning
Lutning 2-10 grader	Spår av skred, ras, slamström och erosion
Lutning 10-17 grader	Alluvialkon/avlagrade massor
Lutning >17 grader	Avrinningsområde
Karteringsspunkt	Berg i dagen (SGU jordarter)
Bedömningsklass, slänt	Ravin (tolkat från NH data)
Bedömningsklass, ravin	Vattendrag

© Lantmäteriet, Ur GSD-produkter 2018  
 Referenssystem: SWEREF99 TM  
 0 125 250 500 m  
 Ekvidistans : 5m



**FÖRSTUDIE OCH ÖVERSIKTLIG KARTERING AV STABILITET I SLÄNTER OCH RAVINER I MORÄN OCH GROV SEDIMENTJORD**

DIARIE NR SGI 2.1-1612-0741	RITAD AV Godefroid Ndayikengurukiye	Habo Kommun	
DATUM 2019-02-15	HANDLÄGGARE M. Andersson, K. Lundström	Rödån	
UPPDRAGSANSVARIG Mattias Andersson	SKALA 1:10 000 (A3)	NUMMER Bilaga 3-7	